

Date de création : 24/08/21
Date de Mise à Jour : 10/12/24
Version v24.0

Gestion des comptes bancaires dans les pièces

Objectif

Indiquer les coordonnées de l'entreprise dans les factures de vente (pour un mode de règlement des clients par virement, en particulier).

Plusieurs possibilités :

Compte bancaire de l'entreprise renseigné dans les fiches Tiers:

- **Nécessité de renseigner toutes les fiches Tiers concernées**
- **Le compte apparaît dans le pied de la pièce**

Utilisation d'un commentaire en pied de facture :

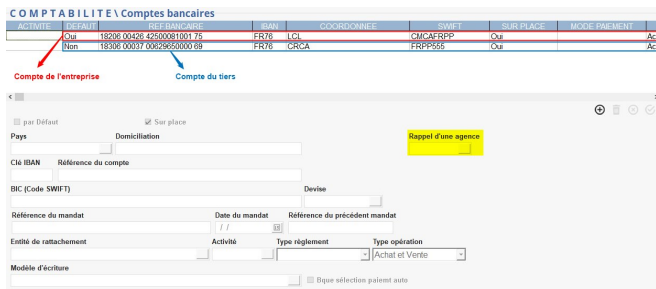
- **Le commentaire apparaîtra sur les pièces de facture sélectionnées**
- **En pied de page**
- **Possibilité de renseigner un commentaire personnalisé**

Cas d'une facturation par traitement :

- **Sur une série de factures**
- **Pour un mode de règlement par virement uniquement**

Renseignement du compte de l'entreprise dans la fiche Tiers

Le compte bancaire de l'entreprise sera présenté dans le pied de la facture si le mode de règlement est *Virement*, sinon, c'est le compte du Tiers qui est présent



A partir de la fiche **Tiers** :

- Aller dans la partie **Comptabilité/Comptes bancaires**
- Mettre le compte bancaire du Tiers en **décoché Par défaut**
- Ajouter un nouveau compte bancaire (+)
- Dans le champ **Rappel d'une agence**, sélectionner le compte bancaire de l'entreprise à positionner en pied de facture pour les règlement par virement.
- Cocher ce nouveau compte **Par défaut**
- **Type opération** : Sélectionné le type d'opération (achat, vente ou les 2) associé à chaque compte bancaire.

Les deux informations (type de règlement et d'opération) permettent de faire remonter le bon RIB en pied de facture.

Information renseignée en pied de facture :

T	INTITULÉ	TX TVA	HT	TVA	TAXES	TVA TAXE	T.T.C.
2	BASE 2	20 %	5.00	1.00			6.00
TOTAUX			5.00	1.00			6.00 €

PAPETERIE
5.00

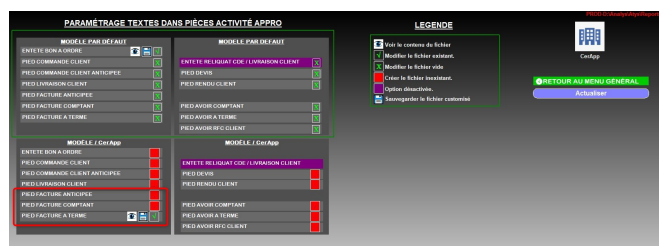
ÉCHEANCE	RÈGLEMENT	COMPTE BANCAIRE	MONTANT TTC
31/08/2021	A RÉGLER PAR VIREMENT	FR76 18206 00426 42500081001 75 - CMCAFRPP-LCL	6.00 €

→ Compte de l'entreprise

Indication du compte bancaire de l'entreprise de façon permanente en pied de facture

A partir de l'index/Paramétrage édition/Paramétrage édition :

Cliquer sur "TEXTES FICHIERS RTF" puis Cliquer sur "PIEDS" dans PIECES (ACTIVITE APPRO)



- Cliquer sur le **carré rouge** (Créer le fichier inexistant) de la facture concernée
- Taper **F** (Fichier) dans la fenêtre qui s'ouvre
- Puis **Actualiser**
- Cliquer ensuite sur la **Croix verte** (Modifier le fichier vide)
- **Renseigner le commentaire** avec les informations bancaires et enregistrer
- Puis **Actualiser** à nouveau et **l'oeil** pour visualiser

Le **commentaire** apparaît en pied de facture :

T	INTITULÉ	TX TVA	HT	TVA	TAXES	TVA TAXE	T.T.C.
2	BASE 2	20 %	61.00	12.20			73.20
	TOTAUX		61.00	12.20			73.20 €

PAPETERIE 61.00

ÉCHEANCE	RÈGLEMENT	COMPTE BANCAIRE	MONTANT TTC
24/08/2021	A RÉGLER PAR VIREMENT	FR76 18206 00426 42500081001 75 - FRPPLCL-LCL	73.20 €

En cas de règlement par virement, merci d'utiliser ce compte :
IBAN : ...
BIC : ...

Indication du compte bancaire de l'entreprise de façon permanente en substitution du compte

A partir de l'index/Paramétrage édition/Paramétrage édition :

Cliquer sur "TEXTES FICHIERS RTF" puis Cliquer sur "FACTURATION"



- Cliquer sur le **carré rouge** (*Créer le fichier inexistant*) de la facture concernée
- Taper **F** (*Fichier*) dans la fenêtre qui s'ouvre
- Puis **Actualiser**
- Cliquer ensuite sur la **Croix verte** (*Modifier le fichier vide*)
- **Renseigner le commentaire** avec les informations bancaires et enregistrer
- idéalement en police Arial Taille 8
- Puis **Actualiser** à nouveau et **l'oeil** pour visualiser

Revenir au Menu et cliquer sur "Choix par type de pièce" puis Cliquer sur "FACTURE A TERME"





- Désactiver l'option Coordonnées Bancaire

Le **mini texte** apparaît dans l'édition de la facture **A terme** à l'emplacement des **coordonnées bancaire** :



Cas d'une facturation par traitement

Compte bancaire renseigné ponctuellement, dans une série de facture

Dans le **traitement de facturation** (apro ou céréale), sélectionner, dans le champs *compte bancaire*, le compte bancaire de l'entreprise à faire apparaître en pied de facture.

The image displays two side-by-side screenshots of a software interface for invoice management. The left window is titled 'Facturation Ventes Céréale' and the right is 'Facturation Ventes Apro'. Both windows contain a grid of input fields for dates (Date du traitement, Echéance par défaut, Date de campagne, etc.) and checkboxes for various options like 'Uniquement si contrat soldé' and 'Prise en compte niveau regroupement'. In both windows, the 'Compte bancaire' field is highlighted with a red rectangular box, indicating the selection of a bank account for the invoice footer.

Information renseignée en pied de facture :

T	INTITULÉ	TX TVA	HT	TVA	TAXES	TVA TAXE	T.T.C.
2	BASE 2	20 %	5.00	1.00			6.00
	TOTAUX		5.00	1.00			6.00 €

PAPETERIE 5.00

ÉCHEANCE	RÈGLEMENT	COMPTE BANCAIRE	MONTANT TTC
31/08/2021	A RÉGLER PAR VIREMENT	FR76 18206 00426 42500081001 75 - CMCAFRPP-LCL	6.00 €

 **Compte de l'entreprise**

From: <https://wiki.atys.analys-informatique.com/> - Wiki Atys
Permanent link: https://wiki.atys.analys-informatique.com/doku.php?id=wiki:docs_en_cours:coordonnees_bancaire_entreprise_en_pied_de_facture
Last update: 2024/12/10 10:44