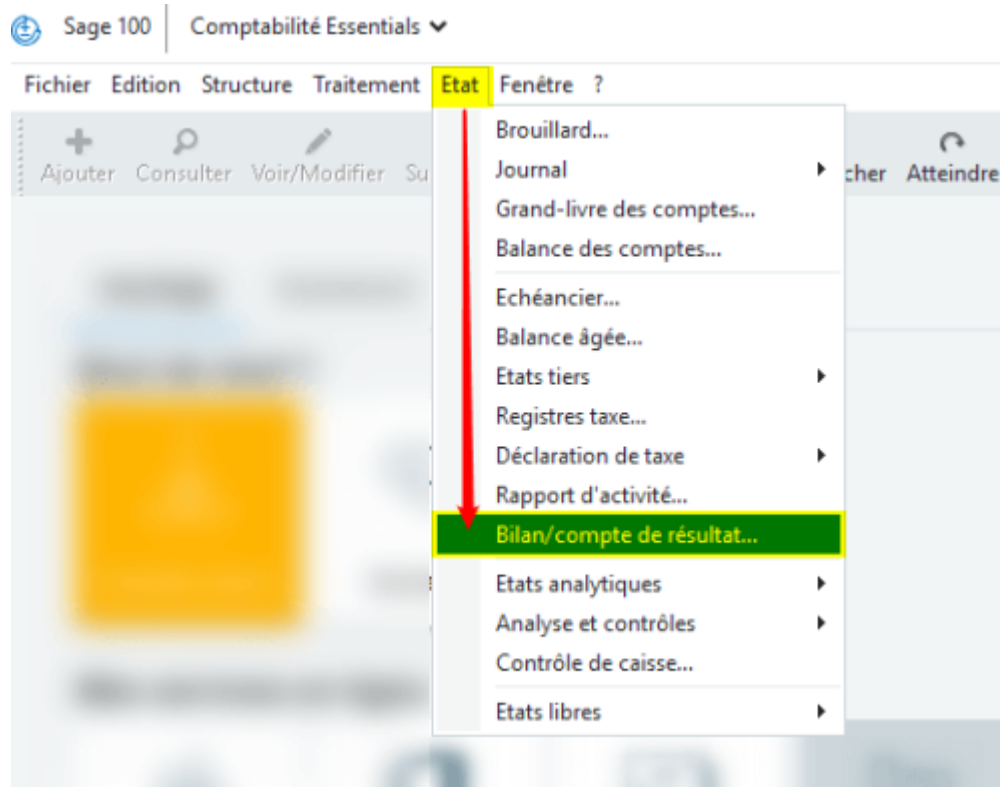


Date de création : 07/09/22  
Date de Mise à Jour : 07/09/22  
**Version 100C**

# Ajout d'un compte comptable dans l'édition du bilan

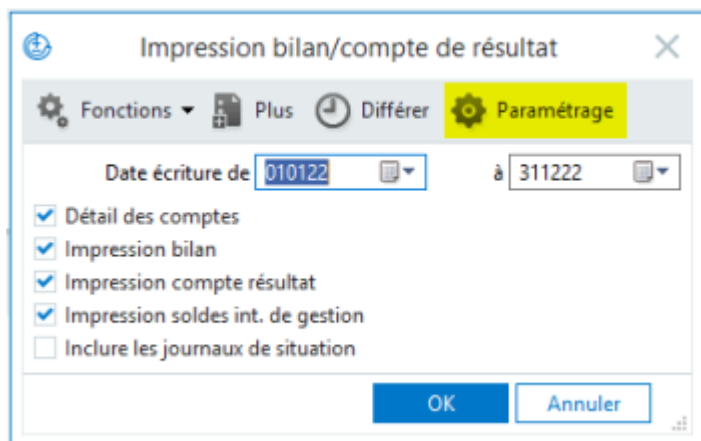
Procédure pour ajouter un compte comptable dans l'édition du bilan comptable

## Se rendre dans le bilan comptable

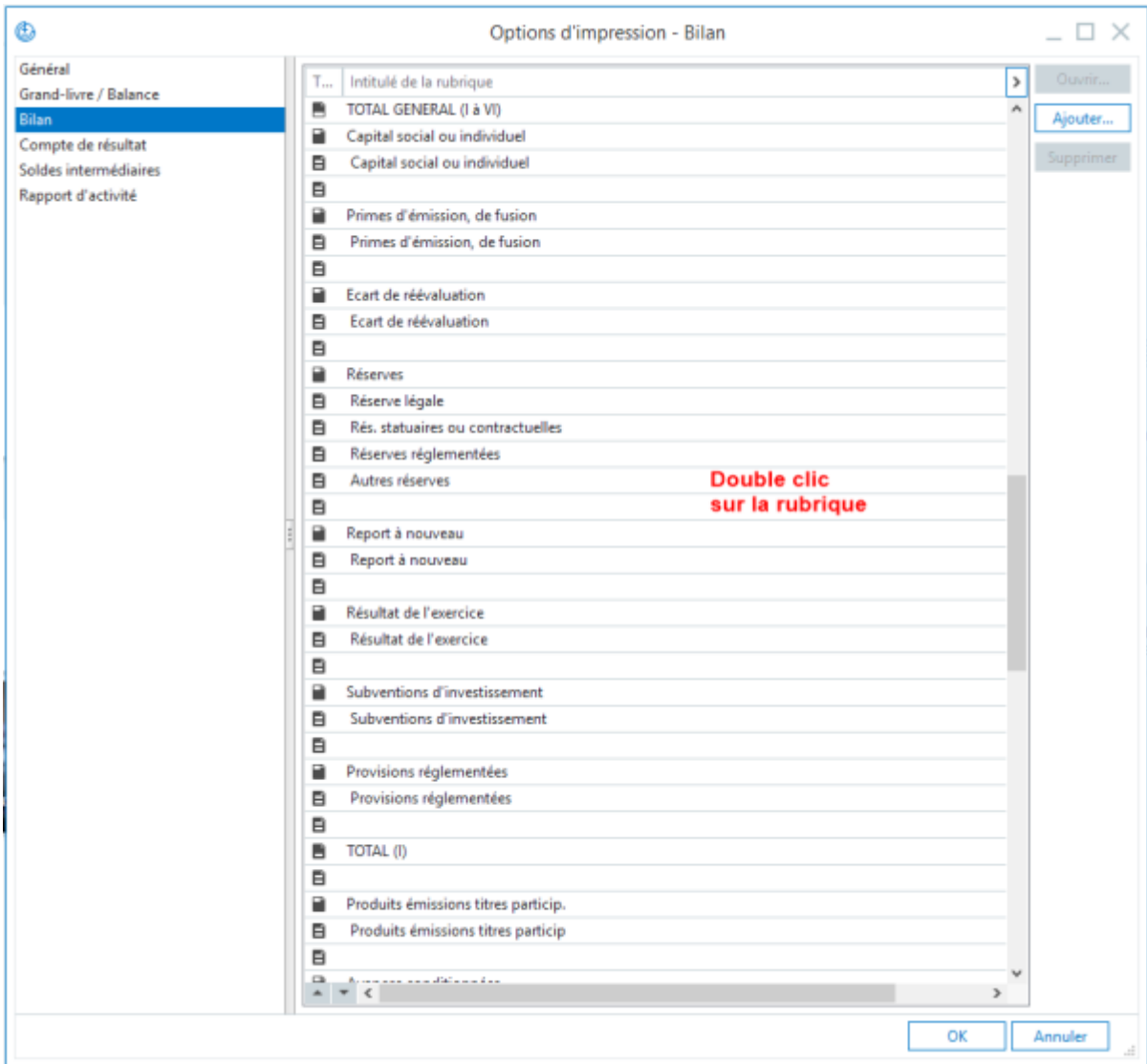


# Ajout du compte

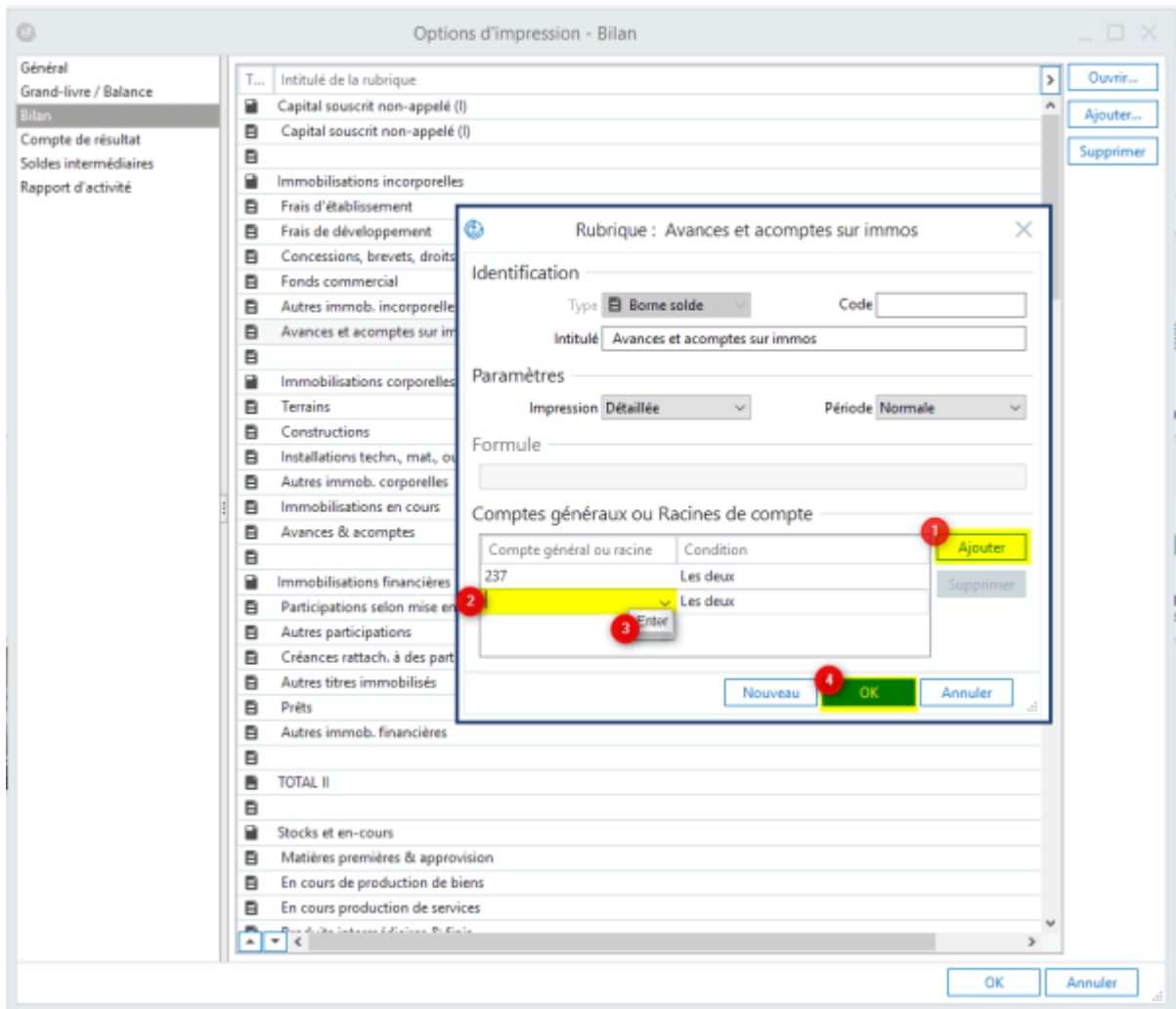
## 1. Entrer dans le paramétrage.



## 2. Double-clic sur la rubrique dans laquelle il faut ajouter le compte :

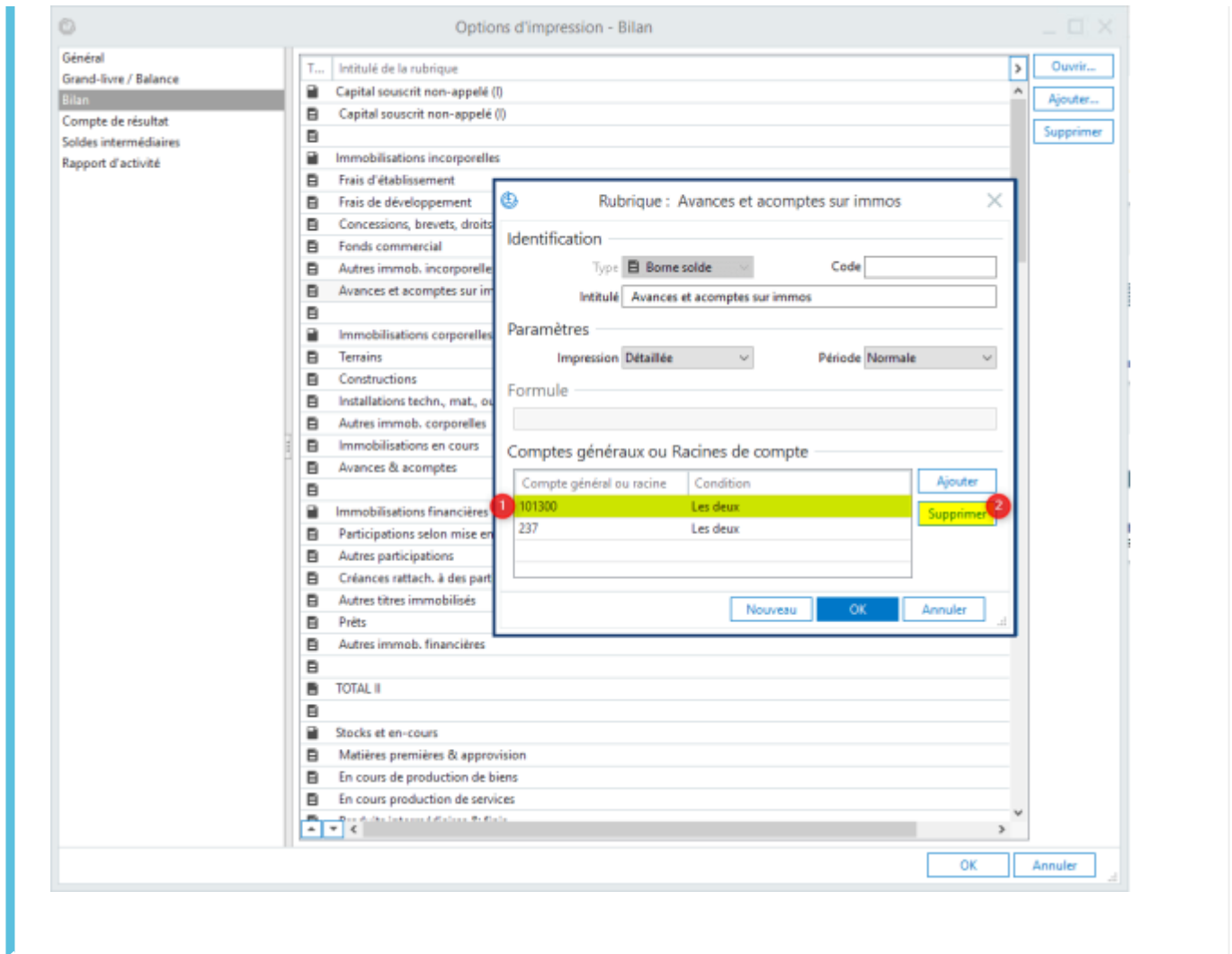


3. Cliquer sur **Ajouter** puis **saisir ou sélectionner le compte** concerné. Valider par **Entrée** puis **OK**



A l'inverse il est aussi possible de **supprimer un compte d'un bilan** :

Une fois dans la rubrique , **sélectionner la ligne** concernée et cliquer sur **Supprimer**, puis **Oui** et **OK**.



From: <https://wiki.atys.analys-informatique.com/> - Wiki Atys

Permanent link: [https://wiki.atys.analys-informatique.com/doku.php?id=wiki:docs\\_en\\_cours:sage\\_ajout\\_compte\\_dans\\_ed\\_du\\_bilan](https://wiki.atys.analys-informatique.com/doku.php?id=wiki:docs_en_cours:sage_ajout_compte_dans_ed_du_bilan)

Last update: 2022/09/07 14:03

