

Date de création : 26/08/20
Date de Mise à Jour : 26/08/20
Version I7 - jusqu'à 8-50

Sage I7 - Clôture d'exercice comptable

ATTENTION

La clôture de l'exercice est une **opération irréversible**, elle a pour conséquence d'**interdire toute saisie ou modification d'écriture** de l'exercice.

Actions préliminaires

Sauvegarde

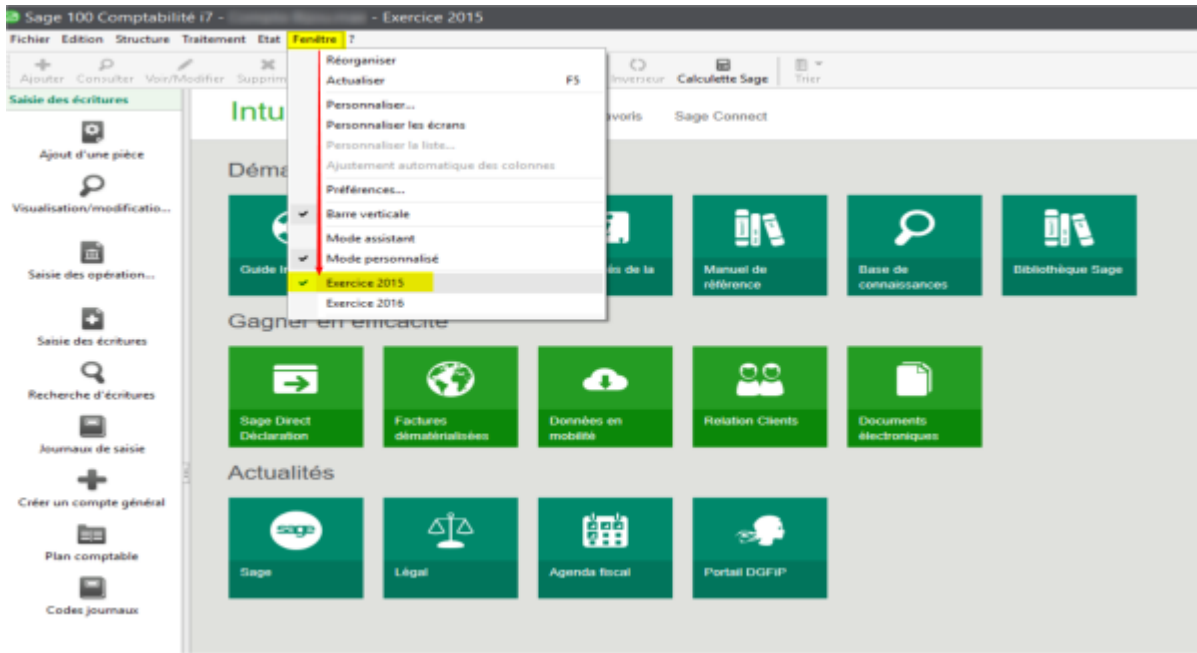
Avant d'effectuer toutes les manipulations suivantes, vous devez **impérativement** faire une [sauvegarde de votre fichier comptable](#)

Il faut ensuite vérifier que vous avez bien **transféré vos A Nouveaux définitifs dans le nouvel exercice avec affectation du résultat**.

Si cela n'est pas le cas, se rapporter à la procédure de [Création d'un nouvel exercice](#).

Sélection de l'exercice

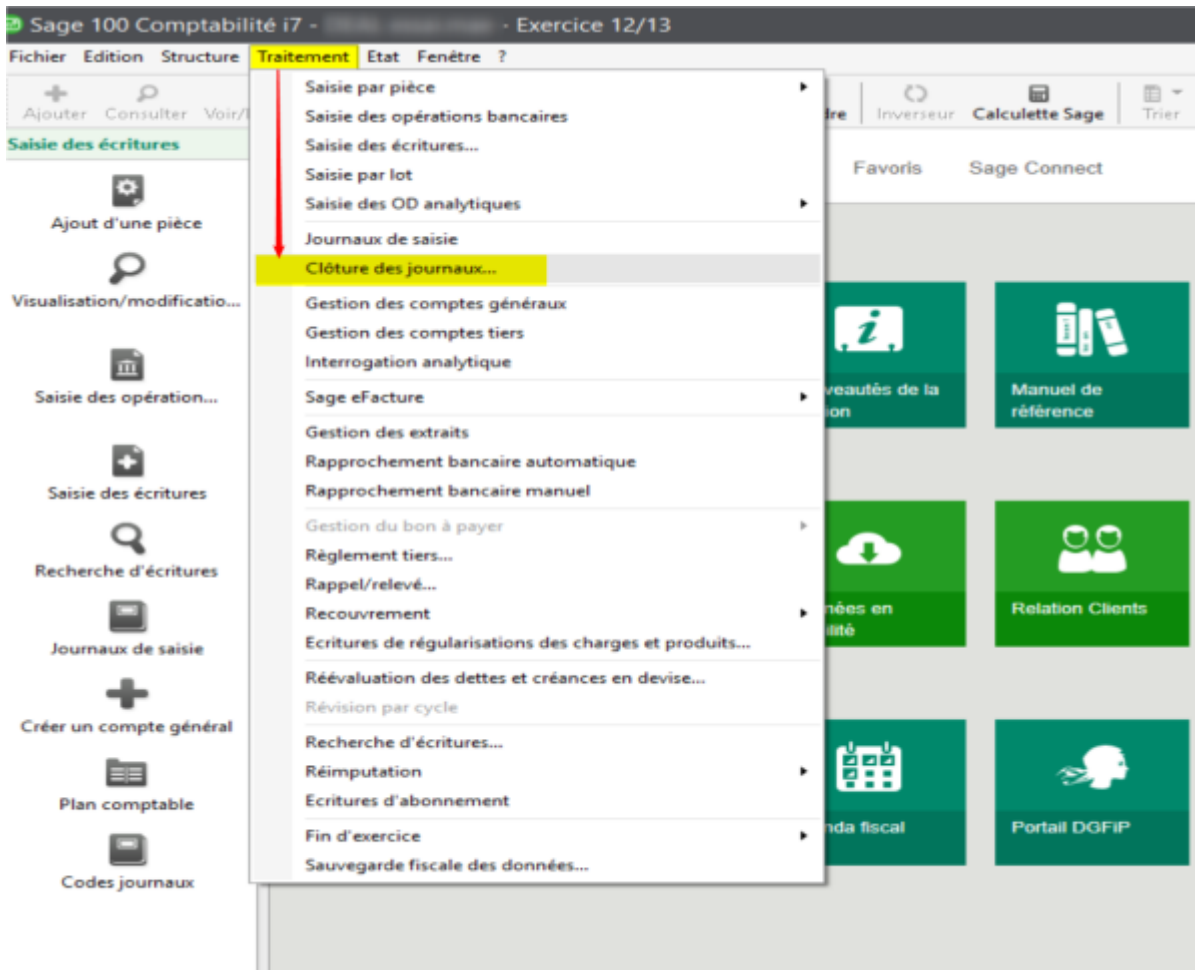
Tout d'abord, **sélectionnez l'exercice à clôturer** depuis le menu « Fenêtre ».



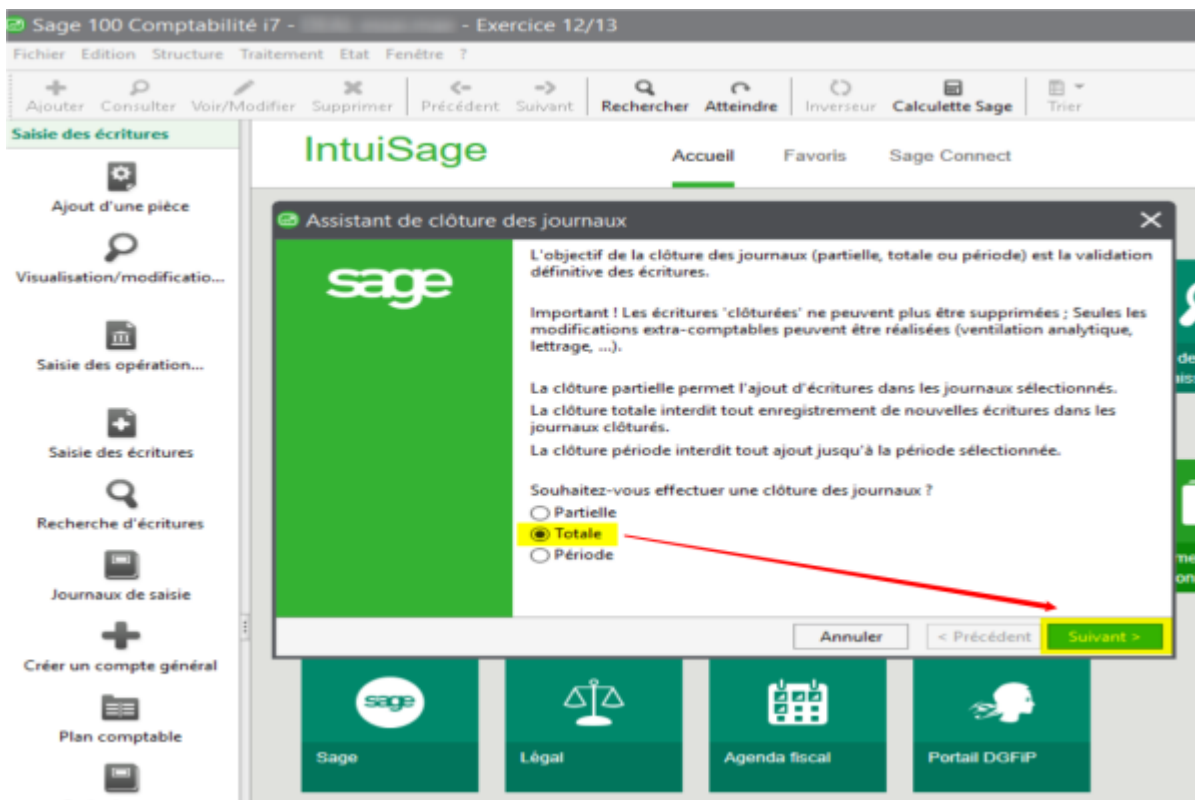
1. Clôture des journaux

Choix du traitement

Par l'intermédiaire du menu *Traitement* sélectionner *Clôture des journaux*

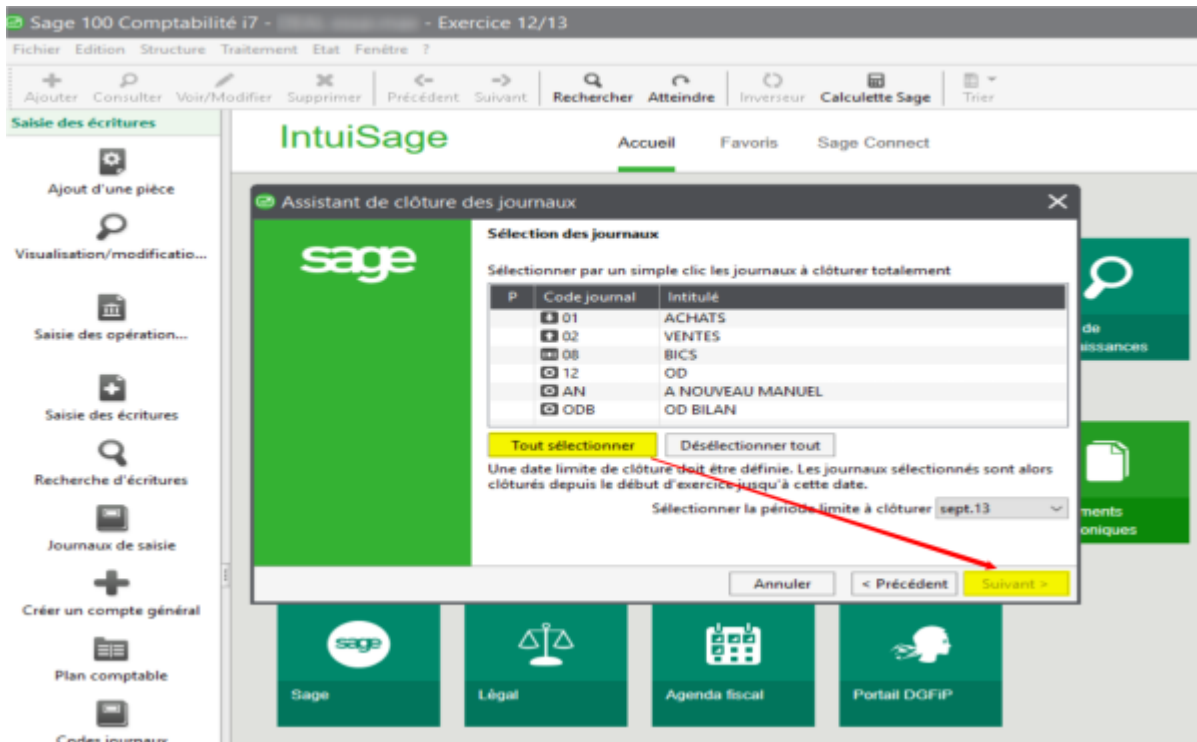


Puis, cliquez sur *Totale* et *Suivant*



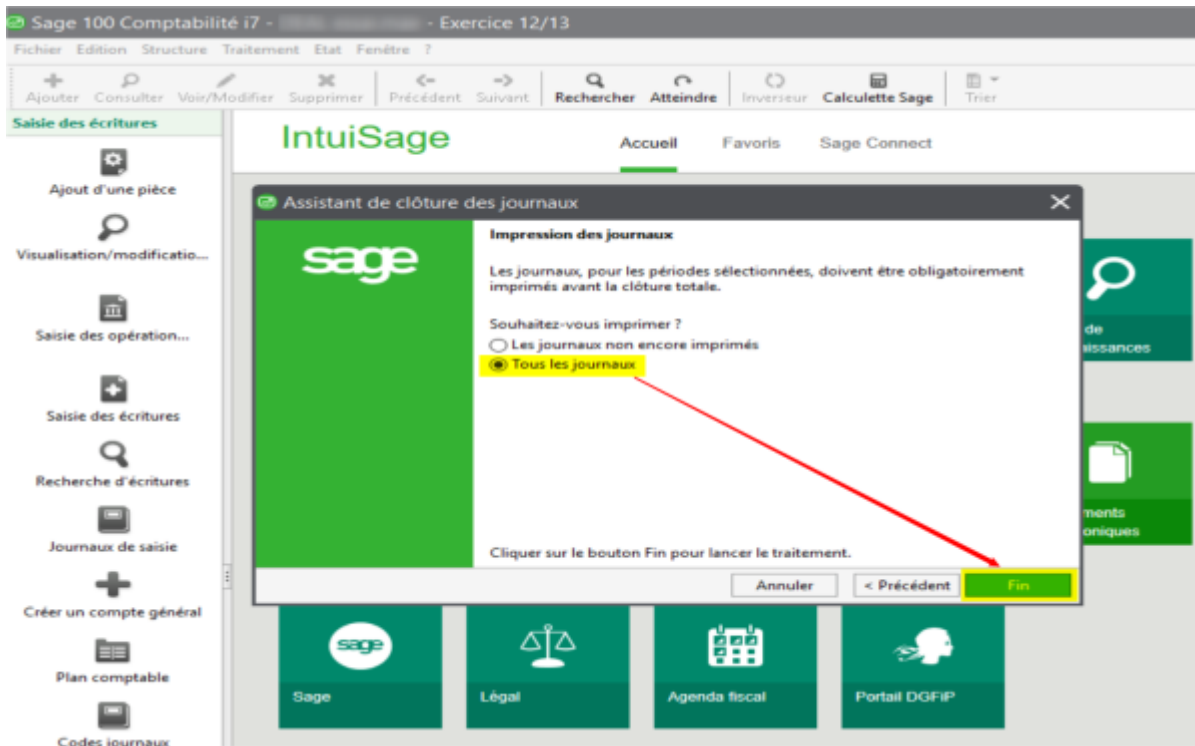
Sélection des journaux

Cliquez sur *Tout sélectionner* puis *Suivant* (Vérifier la période limite à clôturer (Dernier mois)).

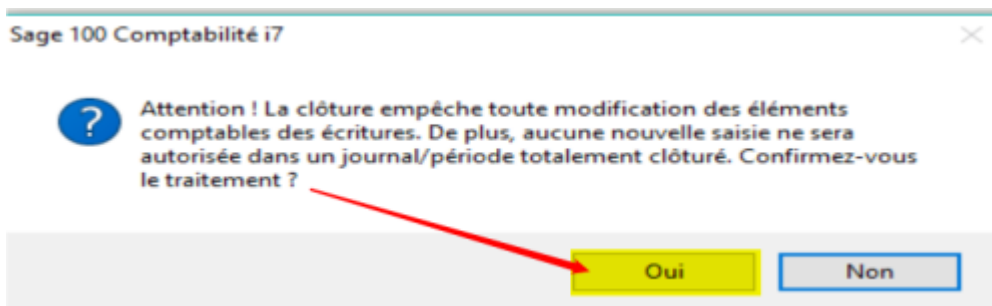


Impression des journaux

Cliquez sur *Tous les journaux* puis *Fin*

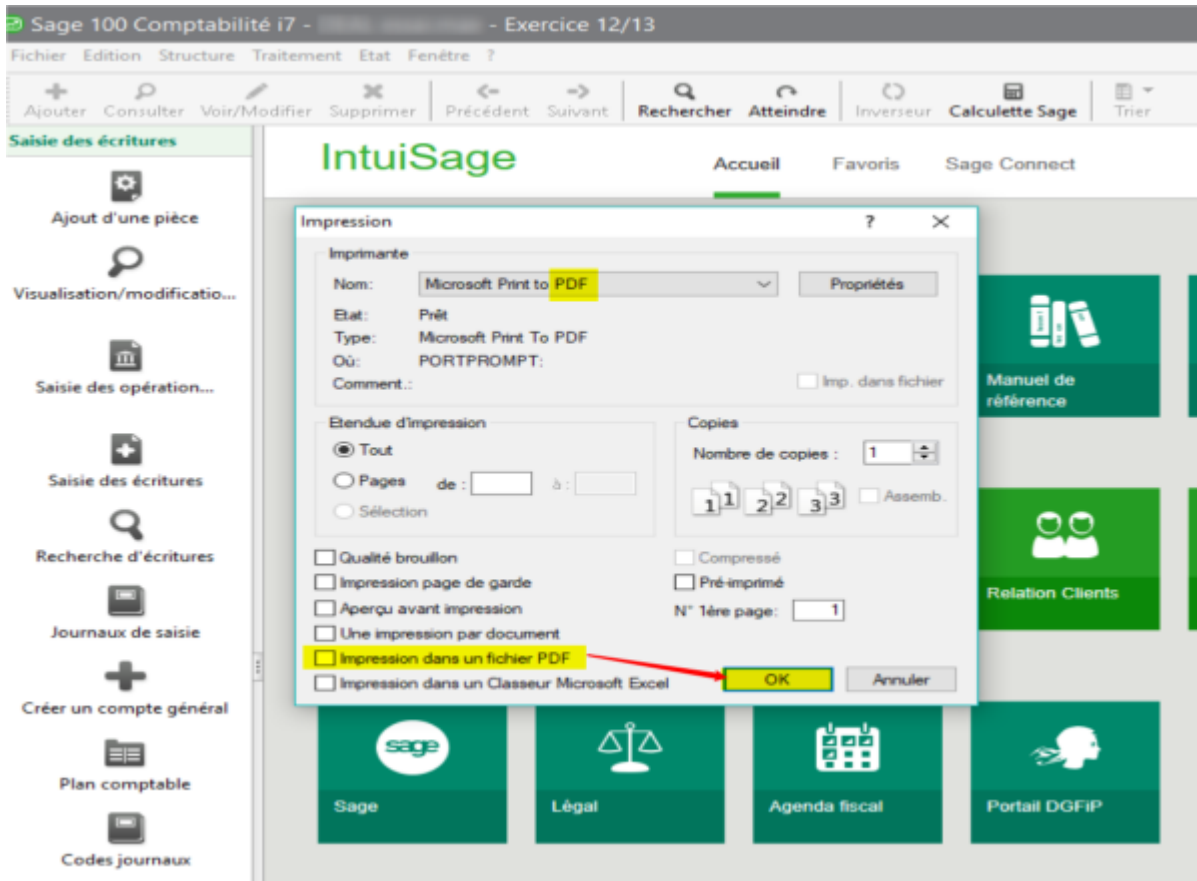


Un message apparaît alors, cliquez le bouton *Oui*

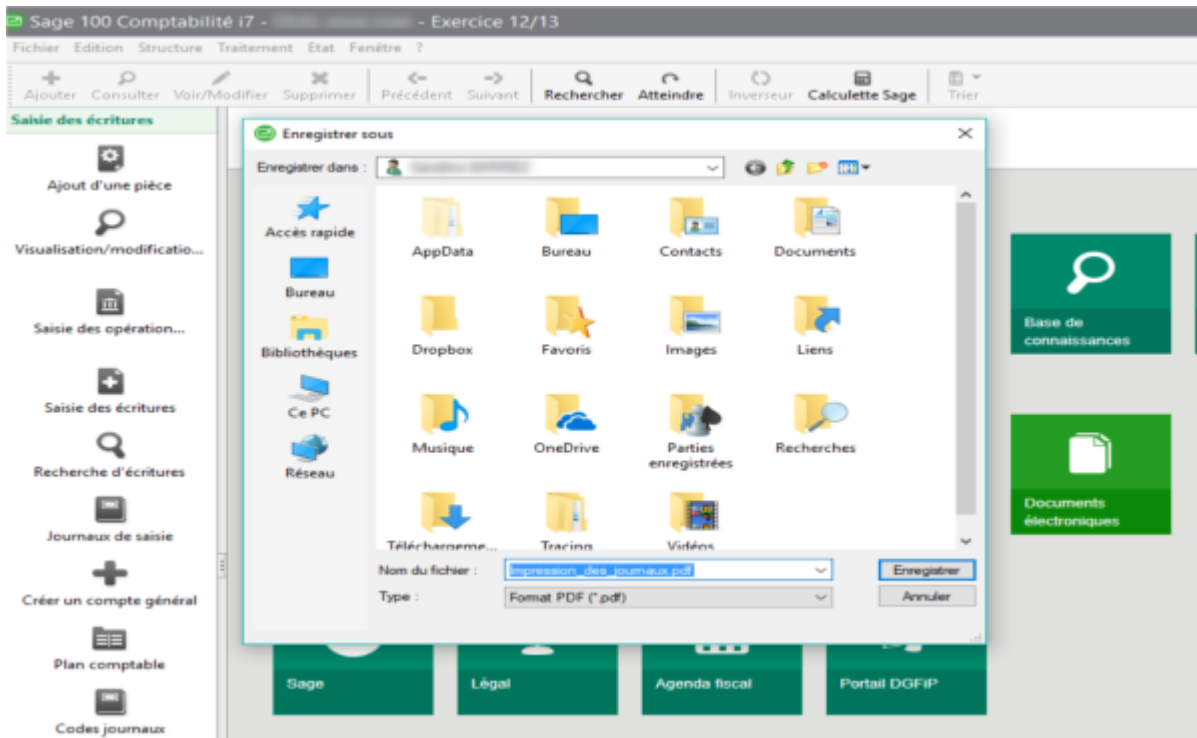


Pour éviter une impression papier vous avez la possibilité de cocher *Impression dans un fichier PDF* en n'oubliant pas de **sélectionner une imprimante PDF**.

Aucun journal **non imprimé ne pourra être clôturé**.



Sélectionnez le répertoire d'enregistrement de votre édition :

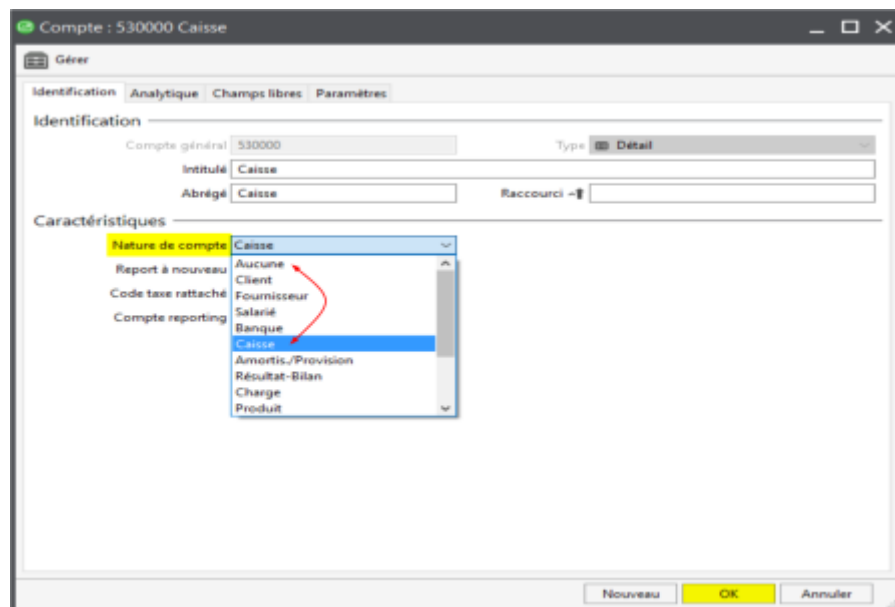
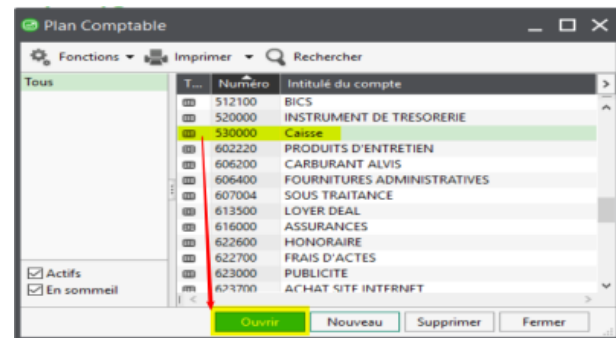
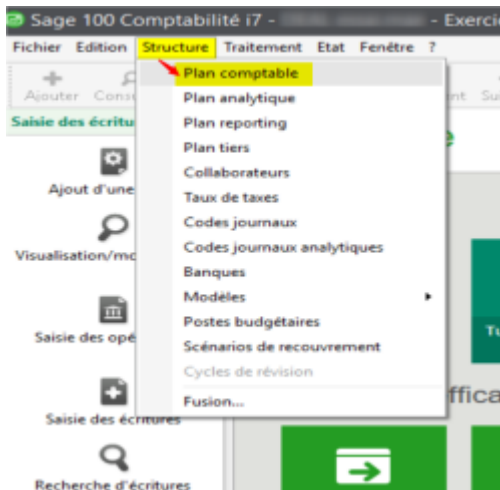


Journaux de caisse

Lors de la clôture des journaux, un **message d'erreur : la caisse est créditrice, clôture impossible** peut apparaître.

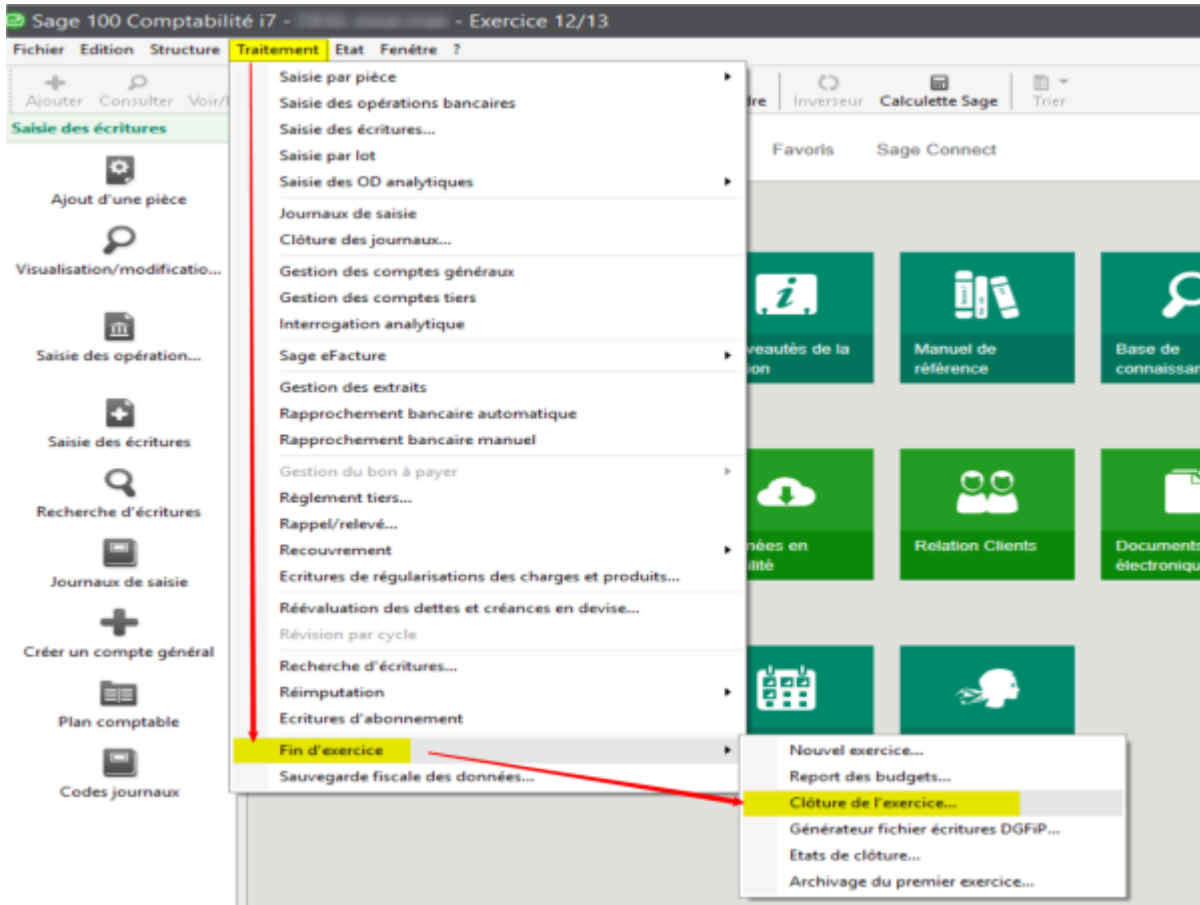
Il convient alors d'aller **changer la nature de compte** en mettant **aucune** au lieu de **caisse**.

ATTENTION : A l'issue de la modification, relancer l'étape 1 - Clôture des journaux. Ne pas oublier de remettre la nature de compte « caisse » après la clôture de l'exercice.

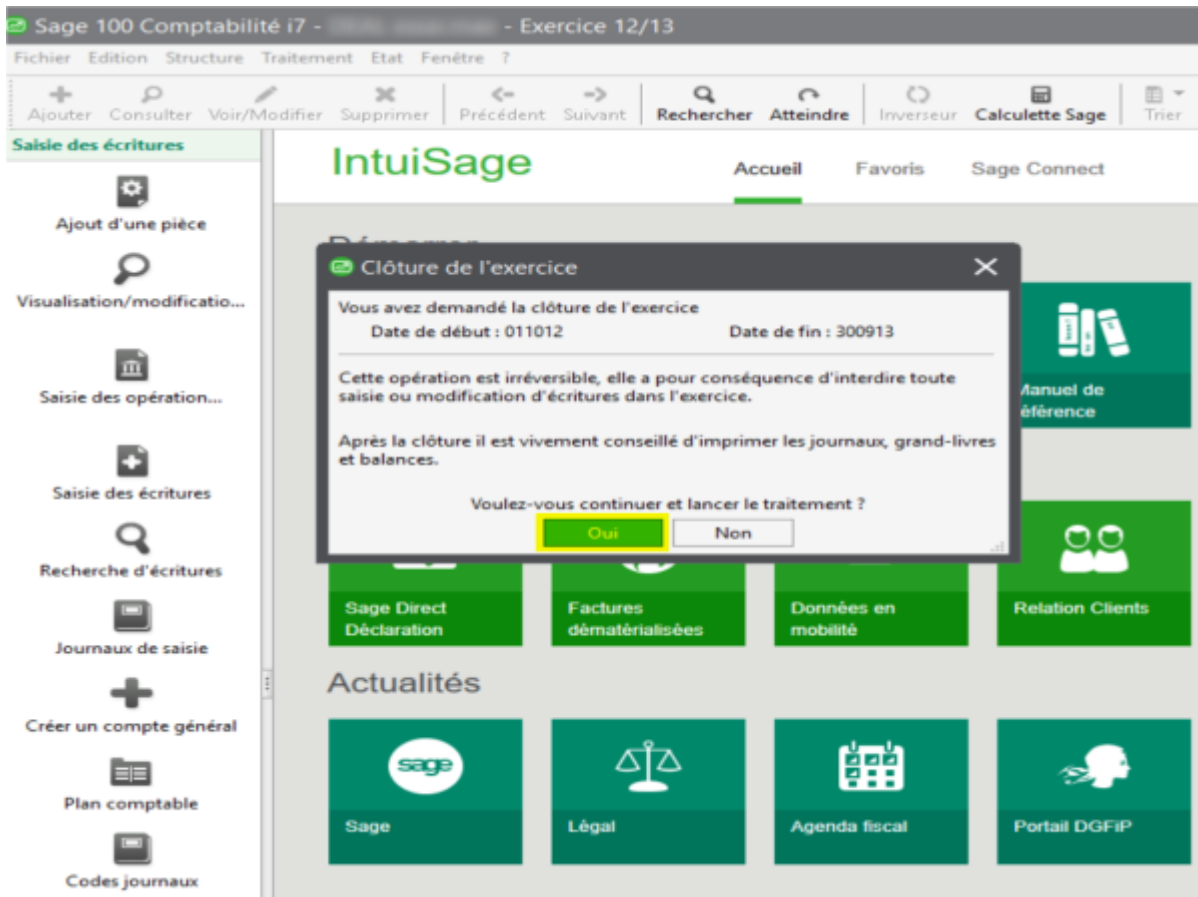


2. Clôture de l'exercice

Sélection du traitement par l'intermédiaire du menu *Traitement* → *Fin d'exercice* → *Clôture de l'exercice*



Valider la demande en cliquant sur *oui*



Un message vous informe que la clôture de l'exercice est terminée, cliquez sur **Ok**
L'opération est terminée.

From:
<https://wiki.atys.analys-informatique.com/> - Wiki Atys

Permanent link:
https://wiki.atys.analys-informatique.com/doku.php?id=wiki:docs_en_cours:sage_cloture_exercice7-v8

Last update: 2020/09/21 15:33

