

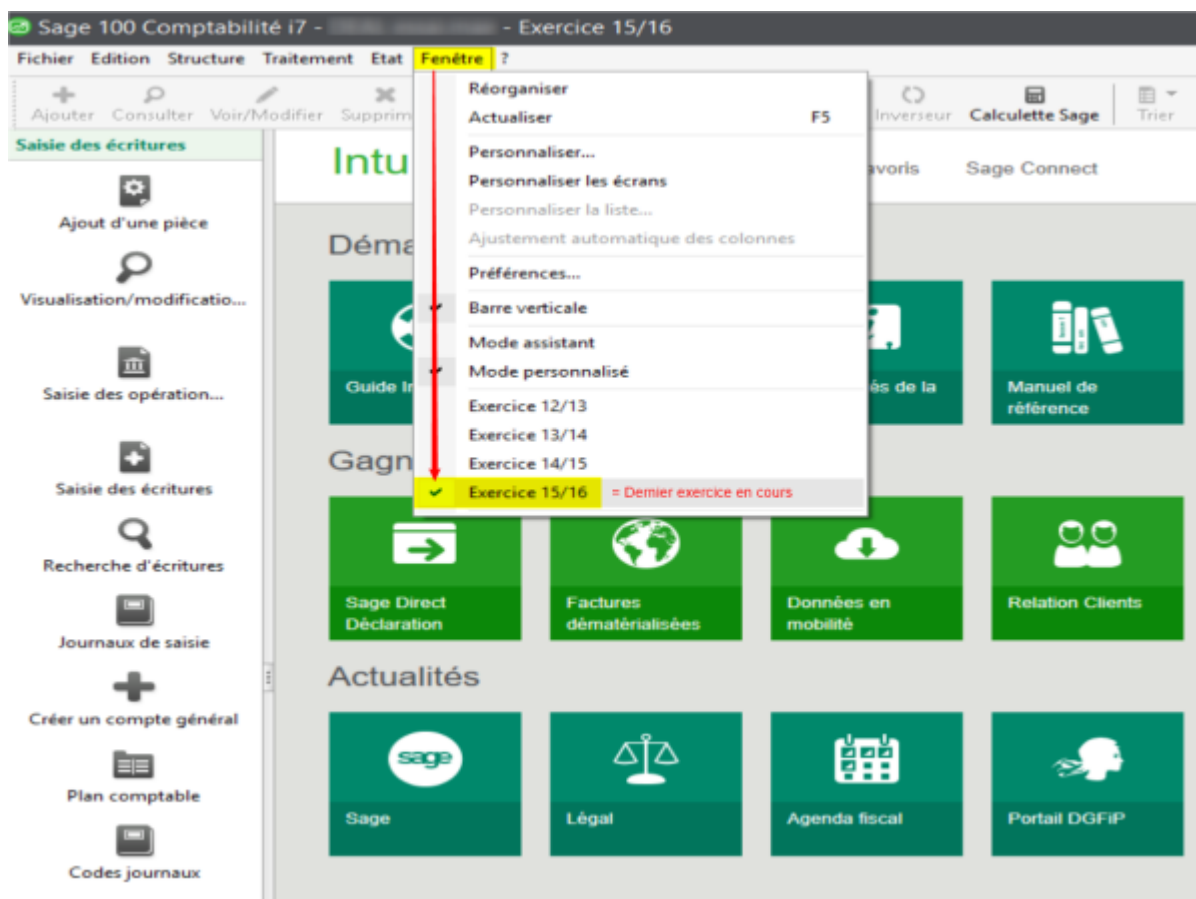
Date de création : 27/08/20
Date de Mise à Jour : 27/08/20
Version I7

Sage I7 - Création d'un nouvel exercice

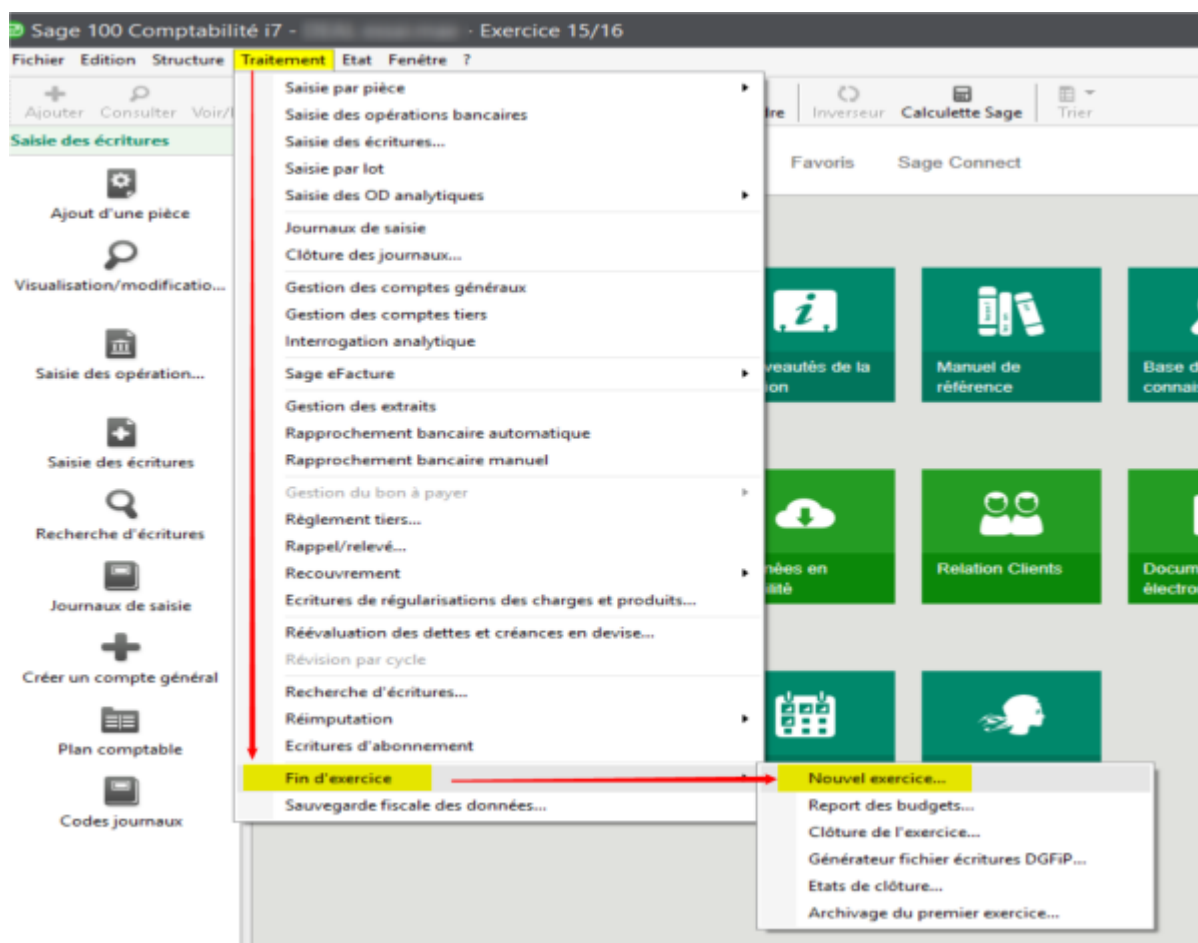
Avant d'effectuer toutes les manipulations suivantes, vous devez **impérativement** faire une [sauvegarde de votre fichier comptable](#)

Création du nouvel exercice

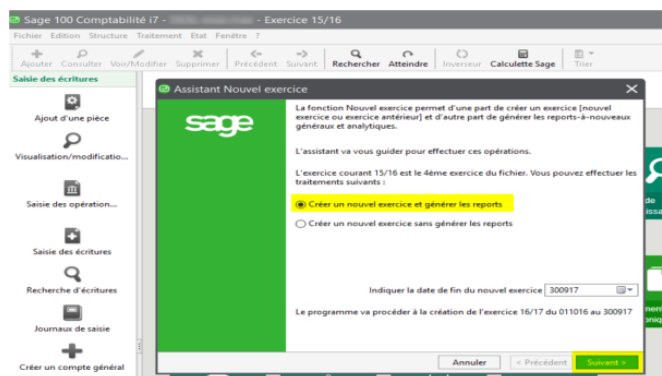
Se placer sur le dernier exercice en cours depuis le menu *Fenêtre* :



Création du nouvel exercice : Traitement → Fin d'exercice → Nouvel exercice



Cocher **Créer un nouvel exercice et générer les reports** puis *Suivant*



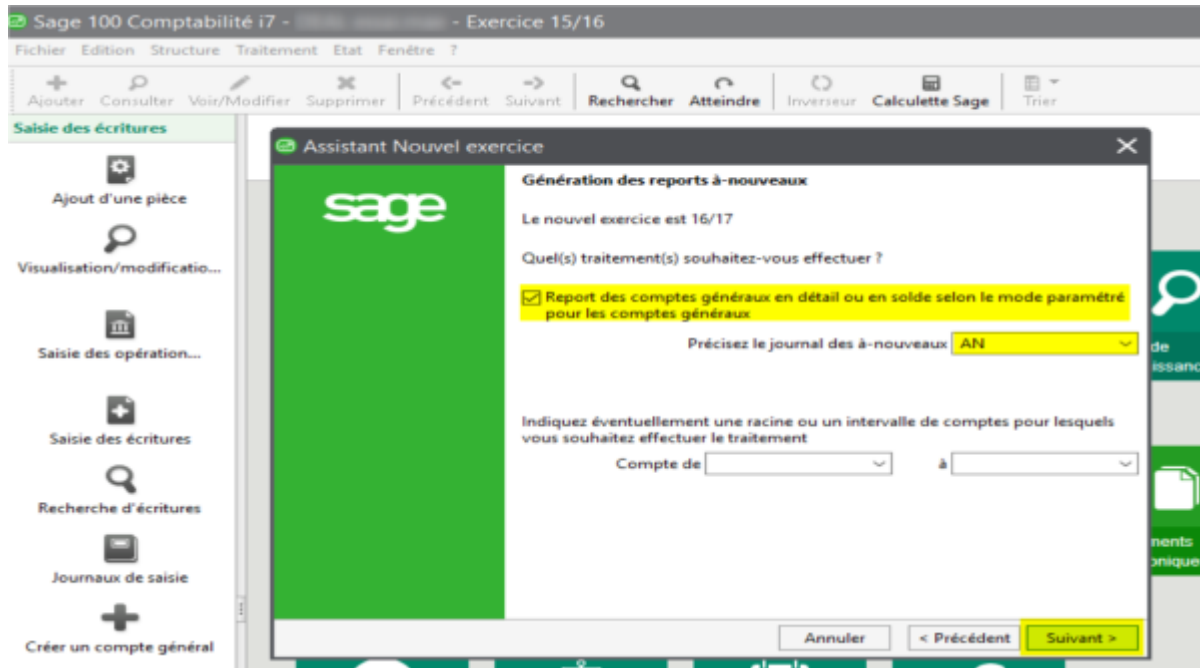
Conseil

S'il on fait le report des **à-nouveaux provisoires**, il est fortement conseillé de **ne pas letter, ni rapprocher les écritures** faisant partie du journal d'à-nouveaux, car, lors du report définitif, on pourra supprimer le report provisoire au profit du définitif, certaines écritures ayant pu changer.

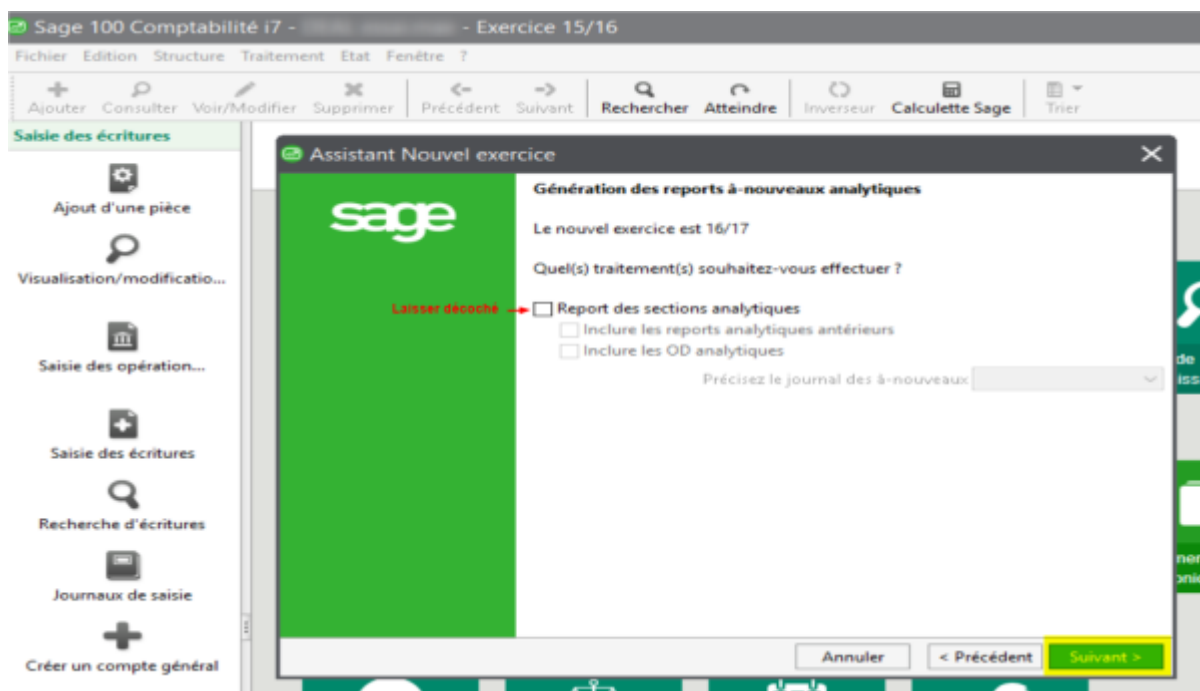
Génération des reports à-nouveaux

Cocher **Report des comptes généraux en détail ou en solde selon le mode paramétré pour les comptes généraux**,

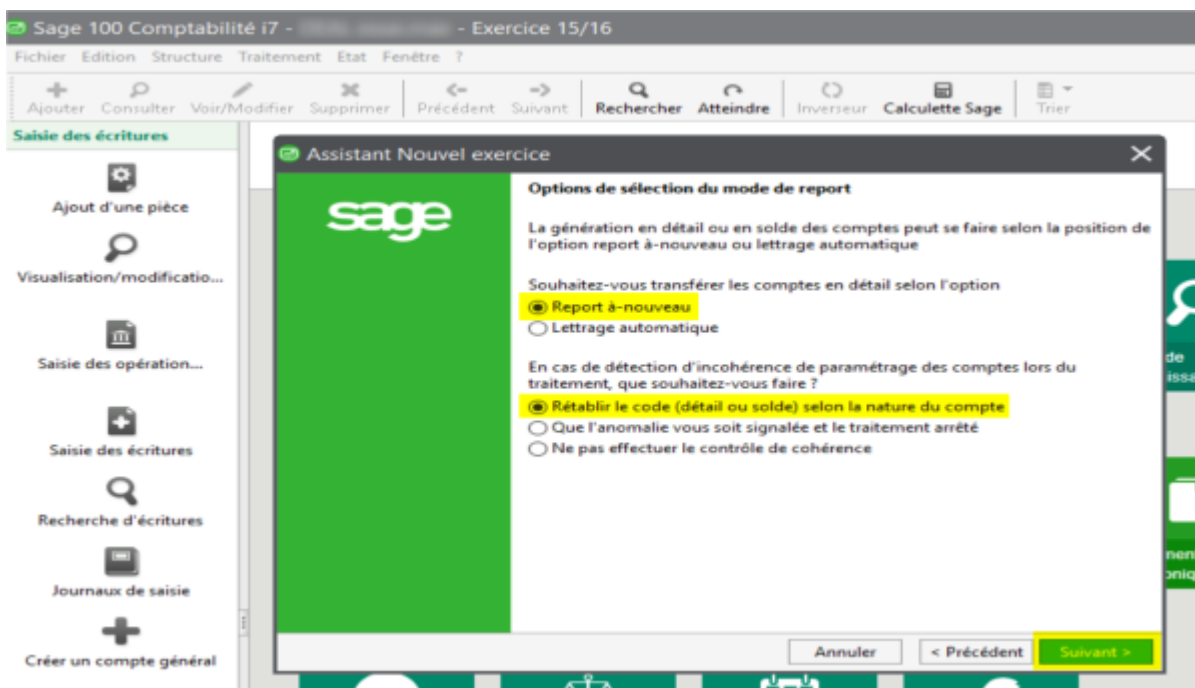
Précisez le **code journal des à-nouveaux** si il n'est pas renseigné par défaut puis *Suivant*



Génération des reports à-nouveaux analytiques : *Ne rien cocher* et cliquer sur *Suivant*

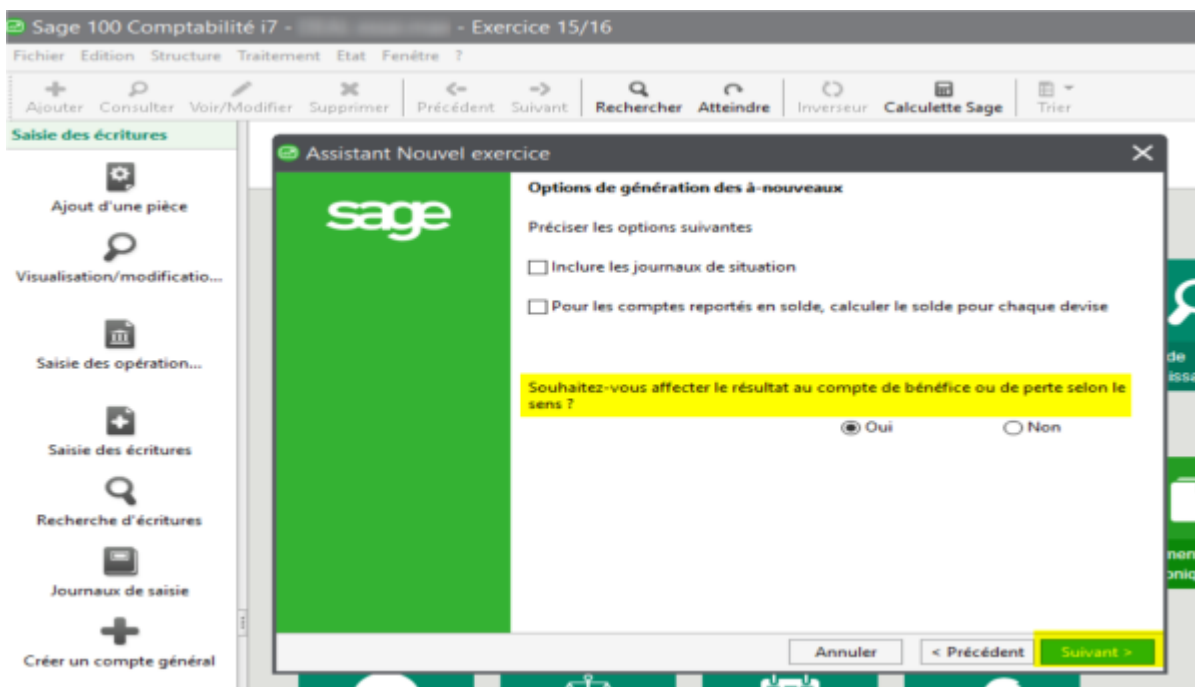


Options de sélection du mode de report : Cocher *Report à-nouveaux* et *Rétablir le code* selon la nature du compte puis cliquez *Suivant*.

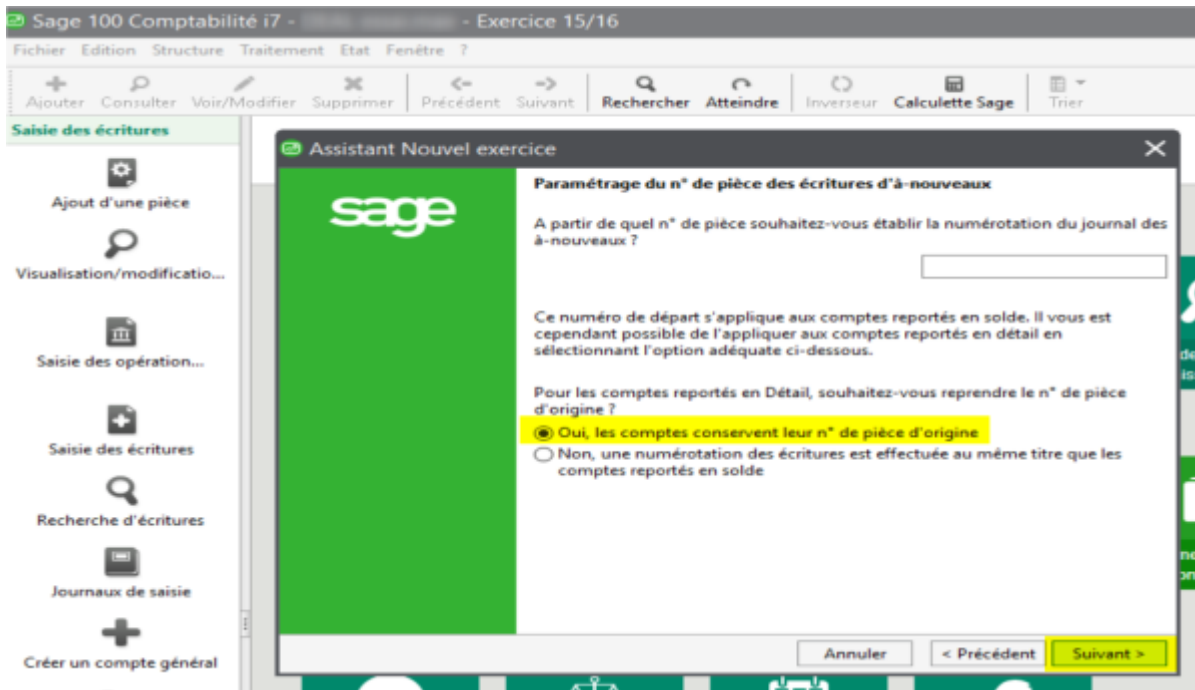


Paramétrage des à-nouveaux

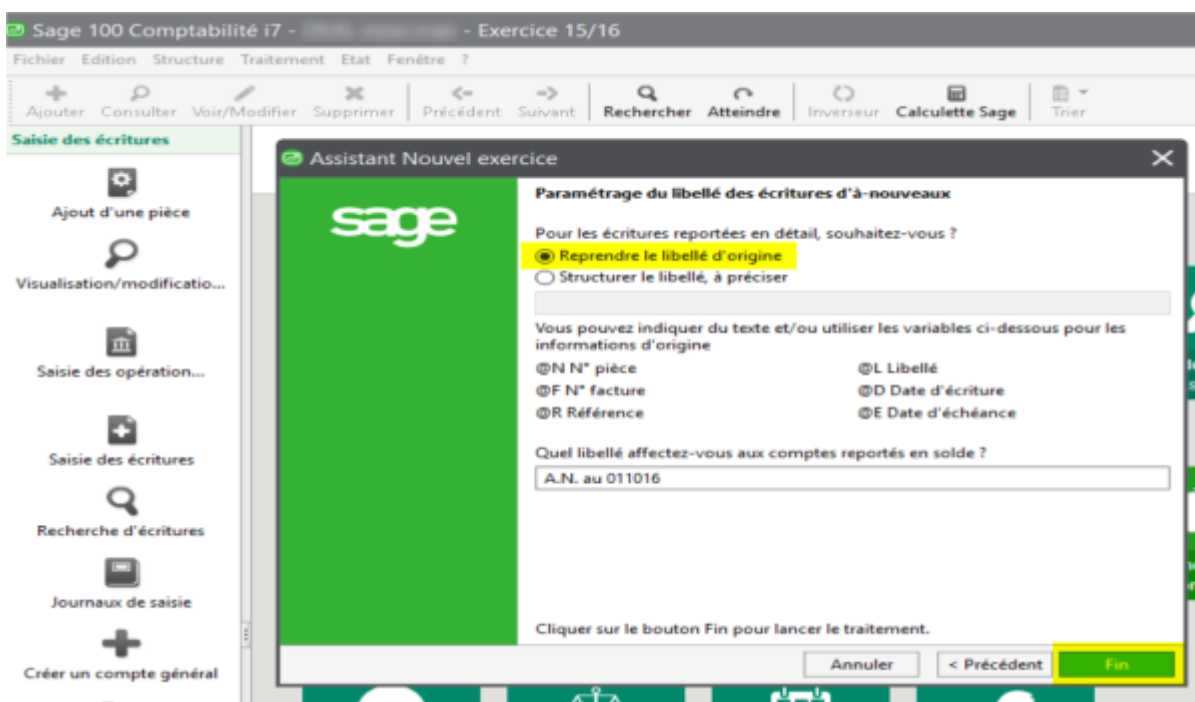
Options de génération des à-nouveaux : Cocher *Oui* pour affecter le résultat si vous le désirez puis cliquer sur *Suivant*



Paramétrage du n° de pièce des écritures d'à-nouveaux : Cocher *Oui* pour conserver les numéros de pièce d'origine puis cliquer sur *Suivant*



Paramétrage du libellé des écritures d'à-nouveaux : Cocher *Reprendre le libellé d'origine* puis cliquer sur *Fin*.



Votre nouvel exercice est créé.

Lors de votre prochaine connexion la comptabilité s'ouvrira automatiquement sur le dernier exercice créé.

ATTENTION

Les **à-nouveaux ne se génèrent pas automatiquement**, il faut refaire cette opération lorsque votre bilan sera clôturé définitivement en se plaçant sur l'exercice qui convient. Dans ce cas, il faut impérativement **affecter le résultat** en reprenant la procédure précédente.

From: <https://wiki.atys.analys-informatique.com/> - Wiki Atys

Permanent link: https://wiki.atys.analys-informatique.com/doku.php?id=wiki:docs_en_cours:sage_creation_nouvel_exercice17

Last update: **2020/09/21 15:30**

