

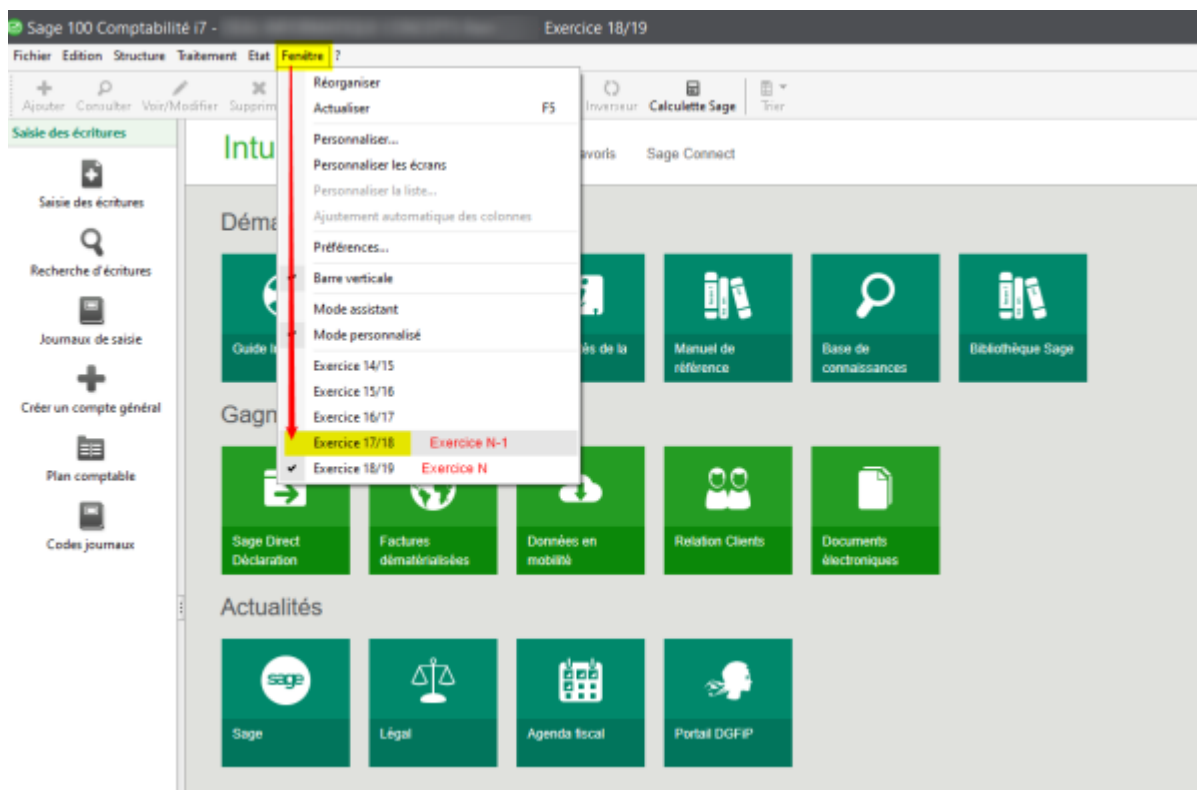
Date de création : 26/08/20
Date de Mise à Jour : 26/08/20
Version I7

Sage I7 - Vérification des A Nouveaux définitifs

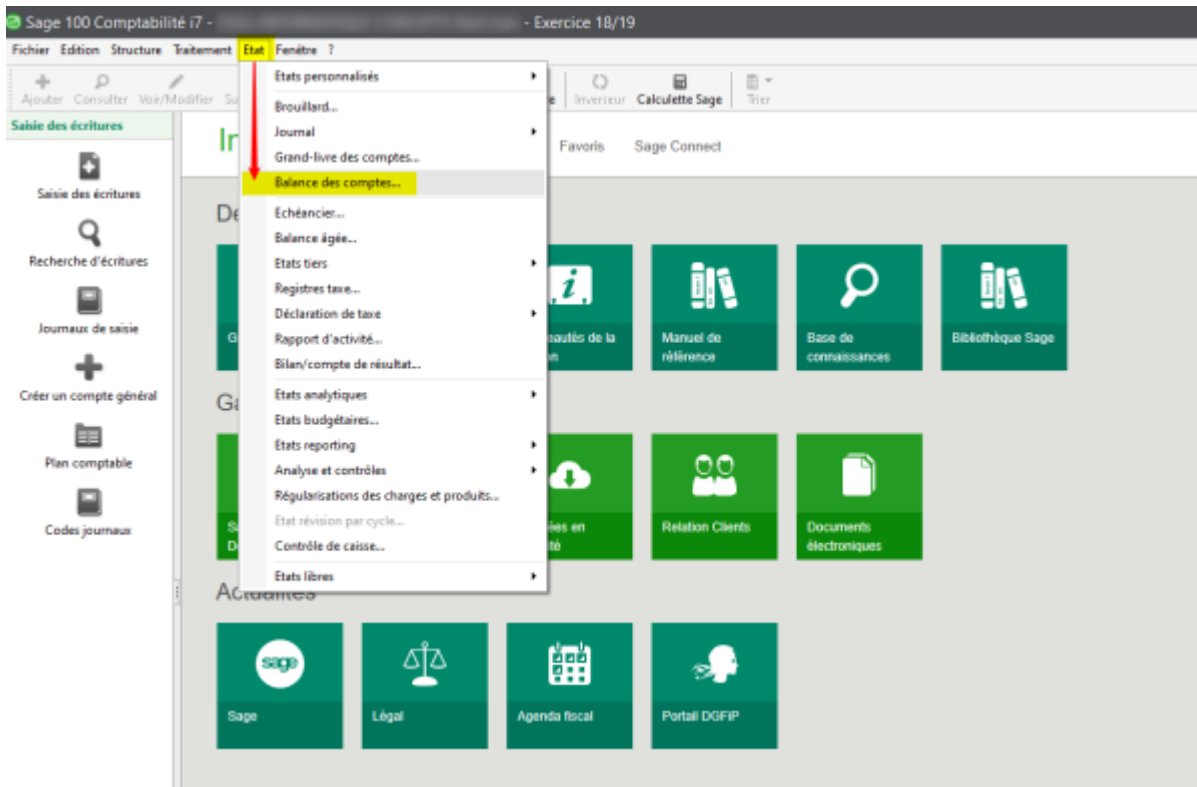
Pour vérifier que les *A Nouveaux* définitifs sont bien effectués, il faut **comparer le solde de votre balance de l'année N-1 avec le journal des A Nouveaux de l'année N**.

Solde de la balance de l'année N-1

Il faut se placer sur l'**exercice N-1** depuis le menu *Fenêtre*.

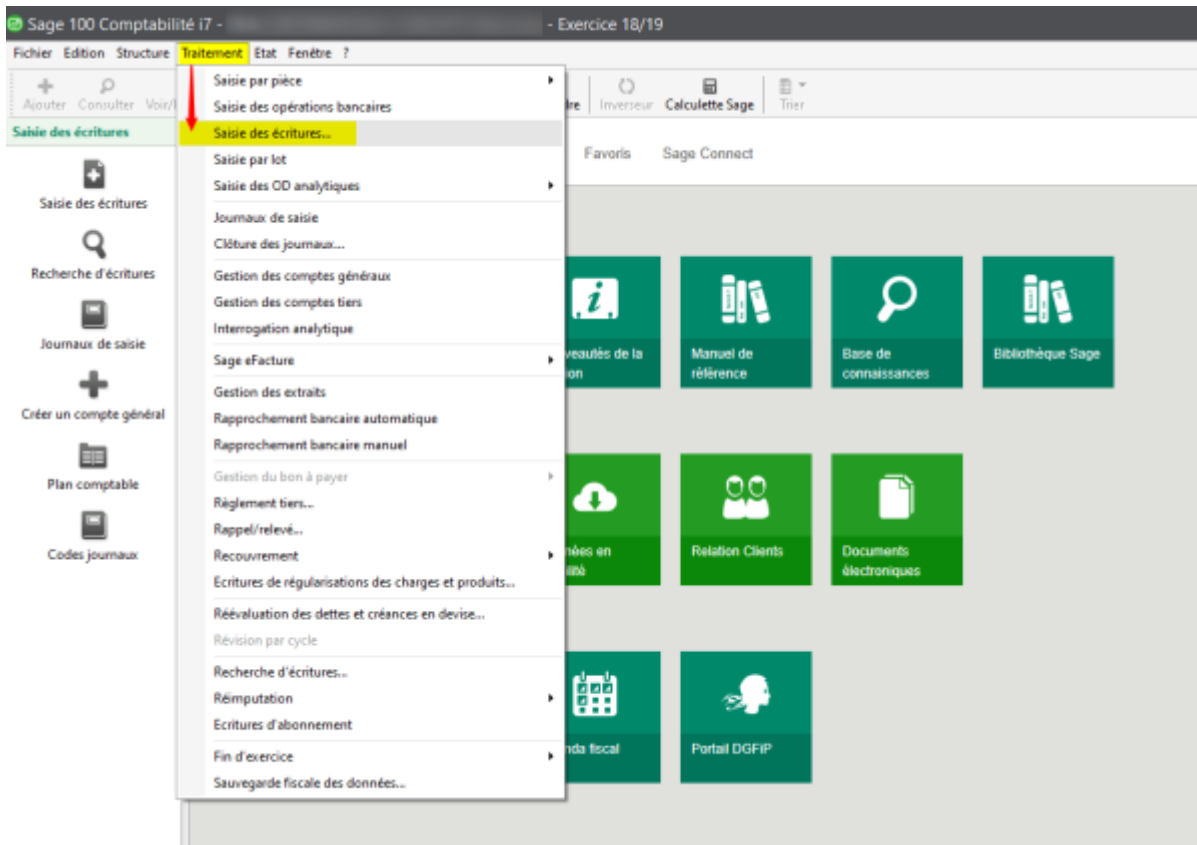


Editer alors une **balance générale des comptes** ou **consulter vos éditions** déjà effectués lors de la clôture de votre bilan :

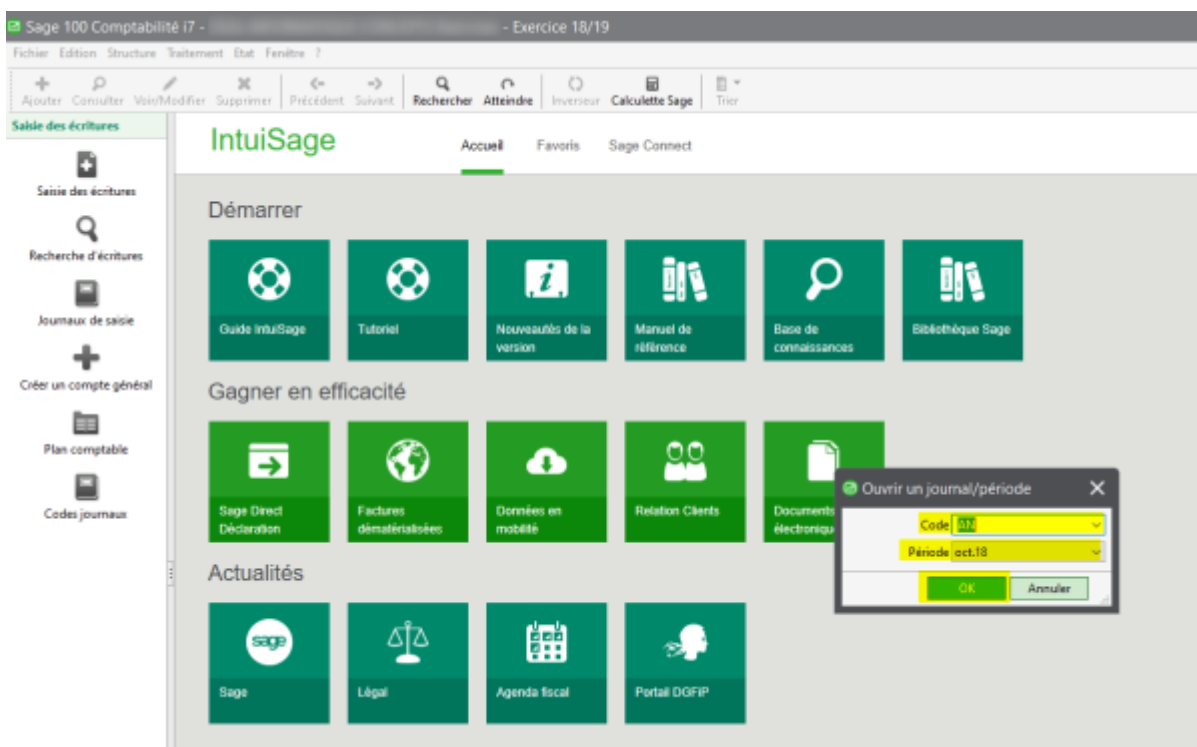


Vérification du journal A Nouveau dans l'exercice N

Se placer maintenant sur l'**exercice N** depuis le menu *Fenêtre* comme vu précédemment. Puis consulter le journal des A Nouveaux par *Traitement* → *Saisie des écritures*



Choisir alors le **journal** concerné et sélectionner le **mois d'ouverture de votre exercice** comptable puis cliquer sur OK :



Vérifier enfin que le **solde de votre résultat d'exercice correspond bien au solde de votre balance de l'exercice N-1.**

Si ce n'est pas le cas, il faut régénérer vos A Nouveaux définitifs à l'aide de la documentation [Création d'un nouvel exercice](#).

From:
<https://wiki.atys.analys-informatique.com/> - **Wiki Atys**

Permanent link:
https://wiki.atys.analys-informatique.com/doku.php?id=wiki:docs_en_cours:sage_verif_a_nouveaux_definitifs

Last update: **2020/09/11 12:54**

