

Release Note pour Atys v20.1.0

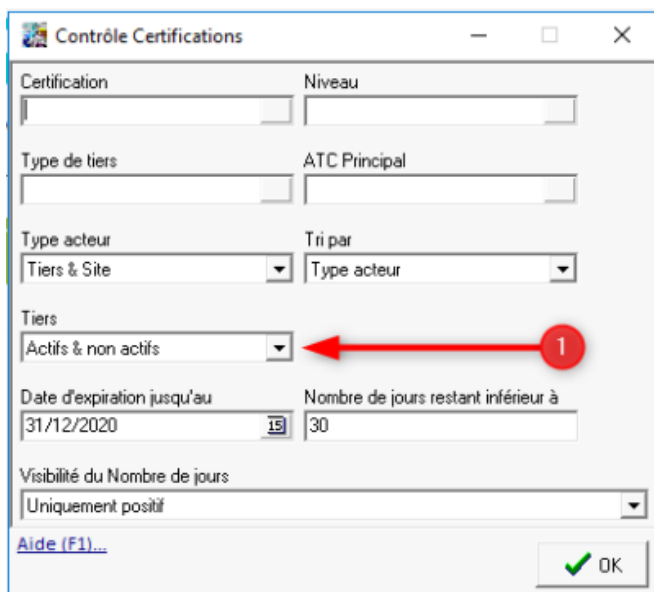
Nouveautés dans les éditions

De nouvelles éditions ont été créées tandis que d'autres ont évoluées pour répondre aux nouvelles règlementations, rapporter plus d'informations et permettre ainsi toujours plus de souplesse.

Contrôle certifications

Ajout d'un filtre Tiers Actifs, inactifs ou Actifs & inactifs.

Quelques illustrations des nouvelles éditions et de certaines déjà existantes sur lesquelles il a été ajouté de **nouvelles informations**, des **nouvelles sélections** (filtres) ou encore des **nouvelles possibilités de tri**.



Voir la "Release note" pour la liste complète des ajouts et modifications dans les éditions.

Contrôle durabilités Tiers

Ajout nouvelle édition permettant de contrôler la validité des tiers de céréales durables

Mercredi 23 Décembre 2020 à 13:43 PRICE

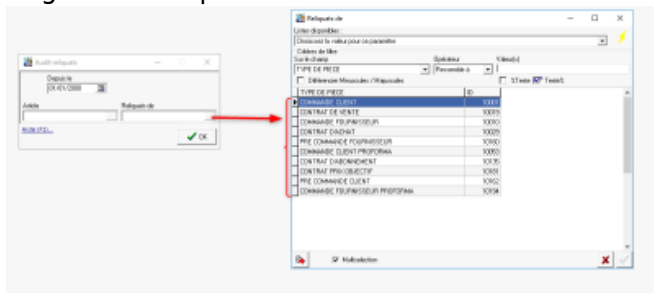
CONTRÔLE DURABILITÉS PAR TIERS CERELYS

Periode CAMPAGNE 2020/2021 Tous les producteurs

TIERS		DATE	CEREALE DURABLE	% DURABLE	MS METRE	CEREALE NON DURABLE
SEMA	CODE	SIGNATURE				
FAIR. LE MOINE	FR	3F870309	AVOINE BLANCHE Durable	100	0	COLZA ALIMENTAIRE Non Durable
FAIR. LE MOINE S3	FR		COLZA Avoine	100	0	COLZA Non Durable
MELE MIC RICHARD	FR	8F103020	COLZA Avoine	2	10	COLZAPIN AICHÈRE VARIÉ
		8F103020	COLZA ALIMENTAIRE Avoine	2	10	COLZAPIN AICHÈRE VARIÉ

Rapport Audit Reliquats

Ajout Filtre multi-sélection du type de pièce origine du reliquat.



Echéancier commandes & contrats

Ajout d'un filtre Transporteur.



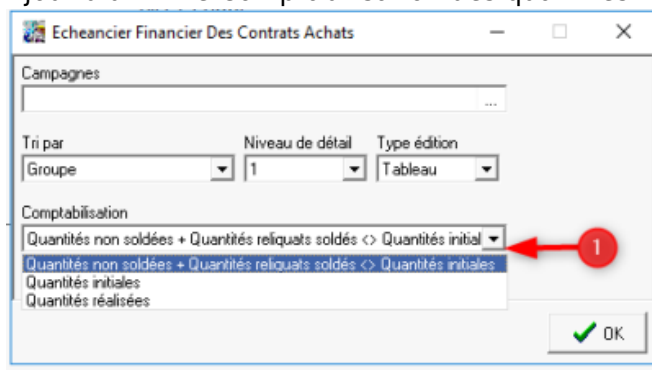
Echéancier commandes & contrats

Ajout d'un paramètre 'Détail adresses tiers' si le choix tri par tiers.



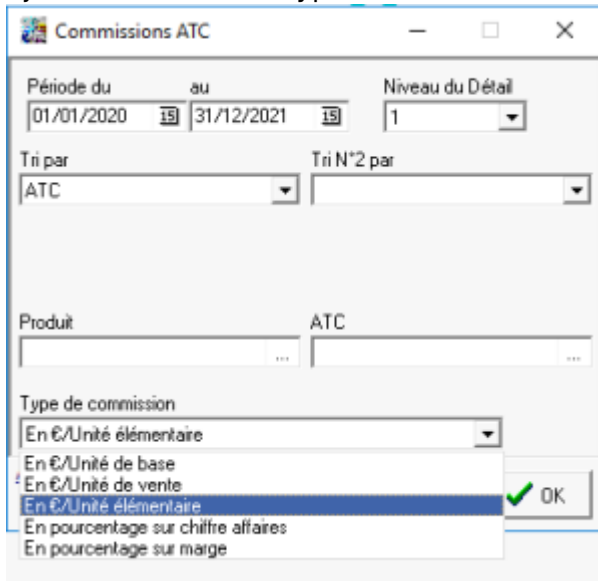
Echéancier financier contrats

Ajout d'un filtre Comptabilisation des quantités.



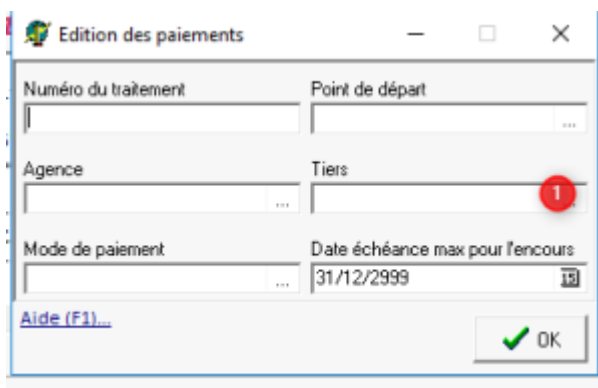
Commissionnement ATC

Ajout choix au filtre 'Type de Commission'.



Justificatif Paiements

Ajout filtre. Possibilité de sélectionner 1 ou plusieurs Tiers.



Compta Auxiliaire - Factures reçues émises non réglées

Ajout liens interactifs sur les totaux.
Permet d'avoir la liste des factures totalisées.
Ces données sont exportables vers excel.

Menu principal 21 Mars 2021 à 08:33 CERELYS

Factures reçues et émises non réglées à la date de clôture de l'exercice dont le terme est échu

Date de début d'exercice: 01/01/2020 Date de clôture: 31/12/2020

	Factures reçues non réglées à la date de clôture de l'exercice dont le terme est échu					Factures émises non réglées à la date de clôture de l'exercice dont le terme est échu					Total	
	0 jour (totalité)	1 à 30 jours	31 à 60 jours	61 à 90 jours	91 jours et plus	0 jour (totalité)	1 à 30 jours	31 à 60 jours	61 à 90 jours	91 jours et plus		
Nombre de factures concernées	2					1					0	
Montant TTC total des factures concernées	1.832,00				88,00	88,00			2,00	206,00	1.108,00	
Pourcentage au niveau TTC des entrées de l'exercice	84,77				-0,26	-0,26						
Pourcentage au niveau TTC des entrées TTC de l'exercice									0,02	4,74	54,29	38,00

Menu principal 21 Mars 2021 à 08:33 CERELYS

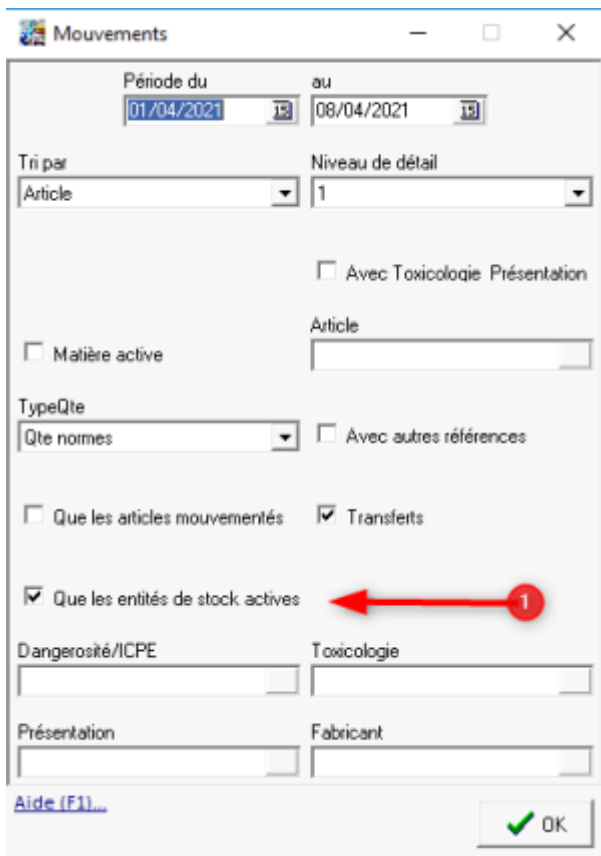
Factures émises non réglées à la date de clôture de l'exercice dont le terme est échu entre 61 et 90 jours.

Date de début d'exercice: 01/01/2020 Date de clôture: 31/12/2020

ENTITE ACTIVE	N° FACTURE	DATE FACTURE	MONTANT TTC
STYRE LE PAVO	11-00000002	01/01/2020	246,10
STYRE LE PAVO	11-00000002	01/01/2020	246,10
MONTANT TOTAL			492,20

Stocks - Etats des mouvements

Ajout paramètre Entites Actives.
Permet de filtrer uniquement les entités stock actives.



[Previous](#) [Next](#)

Autres nouveautés dans les éditions

EVOLUTIONS

#4822 - EXPORT CATALOGUE TIERS. - [Appro - Céré]

Ajout du champ "Code barre badge / G.L.N

EVOLUTIONS

#4781 - REGLEMENT AUTOMATIQUE : Répartition sur différentes banques. - [Appro - Céré]

Après le traitement de génération automatique des règlements, pouvoir faire une répartition automatique sur différentes banques.

#3042 - REGLEMENT/PAIEMENT: Affectation d'un acompte sur une précommande. - [Appro]

Etendre la gestion des ACOMPTES aux Précommandes client et Précommandes fournisseur.

#3620 - PIECES ACTIVITE APPRO : Edition du numéro AMM. - [Appro]

Pouvoir éditer (ou pas) le numéro AMM dans les Commandes - Commandes proforma client et fournisseur, les pré commandes client et fournisseur.

#4271 - CERTIFICATIONS: Filtre sur tiers actif et rajout de l'adresse. - [Appro]

Dans le lancement de l'édition pouvoir filtrer les tiers Actif et/ou les tiers Inactifs. Dans l'export, rajouter l'adresse des tiers présents sur l'édition pour envoi publipostage.

#4666 - CONDITIONS GENERALES : Enchaîner l'édition après celle de la pièce. - [Appro - Céré]

Pouvoir paramétrer l'enchaînement de l'édition des conditions générales à la suite de l'édition de la pièce. Le texte sera aussi paramétrable selon le type de pièce et selon l'entité administrative.

#4697 - CARACTERISTIQUES : Possibilité de moyenne pondérée sur agrégat caractéristique. - [Céré]

Ajout de la possibilité de faire une moyenne pondérée dans le cas d'un agrégat de type "Moyenne" sur les caractéristiques (en plus de la possibilité déjà existante de faire une moyenne simple).

#4708 - JUSTIFICATIF PAIEMENT AUTOMATIQUE : Sélection de plusieurs modes de paiement. - [Appro - Céré]

Lors du lancement de l'édition des justificatifs, pouvoir sélectionner plusieurs modes de paiement. L'édition se fera par ordre alphabétique.

#4749 - ECHEANCIER DES CONTRATS : Evolution. - [Céré]

Ajouter un filtre Transporteur. Ajouter Adresse Tiers

#4753 - PIECES: Commentaire réglementation phyto automatique. - [Appro]

Nouvelle possibilité de commentaire automatique en réponse à l'exigence D22 de la réglementation sur la vente de phytos. Possibilité de paramétrage d'un commentaire automatique sur les phytos qui se génère directement avec les informations réglementaires du produit saisi auquel elles sont rattachées (informations réglementaires provenant de la base E-Phy pour le moment, possibilité Lexagri plus tard).

#4774 - EXPORTS EXCEL ETIQUETTES MAIL : Ajout Email du tiers. - [Appro - Céré]

Ajouter l'adresse Email par défaut du tiers dans tous les rapports d'édition triés par "Etiquettes Mail".

#4801 - BON APPORT : Création automatique à partir des BLs Ventes CERE - [Céré]

A la validation d'un bon de livraison vente céréale, un bon d'apport est créé automatiquement pour

chaque contrat d'achat rattaché au contrat de vente.

#4146 - FACTURATION : Sélection de plusieurs bases prix. - [Céré - Appro]

Multisélection possible du type base prix.

#4785 - REGLEMENT AUTOMATIQUE : Regroupement des factures échues. - [Appro]

Si le traitement des règlements automatique est lancé en mode "Non regroupé" il faudrait que le traitement génère un seul règlement pour toutes les factures échues à la date du règlement et un règlement par facture non échue.

#4693 - ANNULATION PAIEMENT ET REGLEMENT AUTOMATIQUE : Sélection des paramètres. - [Appro - Céré]

Dans l'annulation des paiements et des règlements automatiques, le numéro de traitement et le journal doivent être renseignés : Numéro du traitement : à saisir. Journaux : Liste des journaux concernés par le traitement en cours d'annulation. Possibilité de sélectionner plusieurs journaux.

#4713 - PAIEMENT AUTOMATIQUE : Paiement des intérêts - ristournes sur capital. - [Appro - Céré]

Actuellement, le traitement des paiements automatiques ne tient pas compte des pièces issues des différents traitements du capital : les pièces sur ristournes, les OD sur intérêt, les intérêt/ristourne à reverser, Il faut pouvoir, avec un paramètre, tenir compte de ces pièces.

#4822 - CATALOGUE TIERS et EXPORT TIERS POUR MAILING : Ajout du champ "Code barre badge / G.L.N." . - [Appro - Céré]

Ajout du champ "Code barre badge / G.L.N." de la fiche tiers dans les éditions (et export) des éditions "Catalogue Tiers" et "Export tiers pour mailing".

#4252 - FABRICATION : Gestion des lignes de lot. - [Appro]

Pouvoir gérer plusieurs lignes de lot pour un article dans les pièces de fabrication.

#4837 - FACTURE LISA - PRIX PROMO : Sécuriser la recherche de la base prix. - [Appro]

Actuellement, dans les factures LISA, on recherche une base prix VENTE ayant une date début la plus proche de la date de pièce. Il faut sécurisé en testant une valeur dans l'intitulé.

#4730 - RENDU CLIENT : Lots du bon de livraison d'origine. - [Appro]

Lors de la saisie d'un rendu il est obligatoire de renseigner le bon de livraison en origine. Par contre, lorsqu'on saisit les lignes des lots la liste présente tous les lots de l'article et non uniquement ceux saisis dans le bon d'origine.

#4811 - CERTIFICATIONS : Paramétrage par article. - [Appro]

Actuellement, le paramétrage des certifications se fait pour les groupes d'article. Il faut pouvoir le faire pour les articles car cela est nécessaire pour la gestion de la réglementation sur les engrais en vigueur depuis le 01.02.2021.

#4644 - DURABILITE : Nouveau rapport de "Contrôle des déclarations". - [Céré]

Afin de pouvoir contrôler les producteurs de céréales durables qui n'ont pas renvoyés leur déclaration, ajout d'un nouveau rapport "Contrôle durabilité" dans la section "Certifications".

CONCEPTION

PRODUCTION

DEMANDES CLIENT

#3031 - JUSTIFICATIF PAIEMENT / REGLEMENT: Sélection des tiers. - *[Appro - Céré]*

Prévoir une sélection des tiers.

#3040 - EXPEDITION CLIENT APPRO: Edition de l'adresse du client et des références transport. - *[Appro]*

Rajouter l'adresse du client dans l'édition de la pièce et les références concernant le transport.

#4219 - LOGISTIQUE - PREPARATION LIVRAISON : Edition du stock lot par emplacement. - *[Appro]*

Dans l'édition, afficher le stock de l'article par emplacement et par lot.

#4255 - PIECE : Contrôle de la cohérence entre la quantité de l'article et la somme des quantités des lots. - *[Appro]*

Lors du contrôle bloquant, neutraliser ce paramétrage pour les lignes contenant des articles qui sont tracés facultatifs.

#4236 - FACTURES RECUES EMISES NON REGLEES : Explicatifs par liens interactifs. - *[Appro]*

Prévoir un lien interactif vers le détail des pièces avec export dans les différents formats.

#4808 - PONT BASCULE APPRO : Simple pesée sortie multi passage. - *[Appro]*

La gestion des lignes de "Simple pesée SORTIE multi passage" n'est pas prévue dans les pièces de pont bascule appro.

#4813 - FACTURE A TERME : Liste des livraisons et des rendus. - *[Appro]*

Dans le cas de la facturation manuelle, avoir une liste des bons de livraison ET des rendus. Cela permettra de voir toutes les lignes à facturer sans oublier les éventuels retours à déduire.

BUGS

#4710 - BON APPORT : Erreur de numéro de TVA suite à une livraison directe. - *[Céré]*

A la validation d'un affrètement, le bon d'apport est généré en automatique lorsqu'il s'agit d'une livraison directe. Le numéro de TVA dans le bon est celui du tiers livré et non celui du tiers livreur.

#4725 - TRANSFERT ENTREE CEREALE : Inversion de l'origine et de la destination si import d'une sortie faite via le pont-basculé sans valider l'entête - [Céré]

Lorsque l'on importe une pièce de transfert sortie céréale qui a été faite via le pont-basculé, dans un transfert entrée céréale sans en valider l'entête (clique direct sur "Import pièce" ou "Import ligne"), alors il y a inversion entre l'origine et la destination à l'édition de la pièce de transfert entrée céréale.

#4106 - Archivages pièces : Règle d'archivage incorrecte sur bon d'apport - [Céré]

En standard, la règle d'archivage des bons d'apports est paramétré pour que la pièce s'archive uniquement si la pièce de destination est envoyée en comptabilité. Or dans le cas d'un dépôt rachat/reprise, le bon de rachat/reprise ne part jamais en comptabilité donc le bon de dépôt ne s'archive jamais.

#4699 - PAIEMENT AUTOMATIQUE : Avoirs céréale systématiquement déduits. - [Céré]

Lors du traitement des paiements automatique, malgré que le paramètre "Avec les avoirs" soit décoché, les avoirs de bordereau et les bordereaux / compléments de prix négatifs sont déduits systématiquement.

#3937 - FACTURATION VENTE APPRO : Commentaire préchargé. - [Appro]

Le "Commentaire préchargé" et/ou le "Commentaire libre" n'est pas mis à jour dans la facture lorsqu'il y a un commentaire automatique associé au(x) type(s) de tiers et/ou au(x) tiers.

#4857 - RENDU CLIENT : Lots du bon de livraison d'origine. - [Appro]

Le système ne fonctionne pas si la livraison d'origine a été saisie dans une ancienne version, c'est à dire avec le lot saisi sur la ligne article et non sur des lignes lots. De plus, dans la liste des livraisons à importer, on ne voit plus le(s) lot(s) de la livraison, ce qui est gênant car c'est un critère de sélection important.

BREAKING CHANGES

From:

<https://wiki.atys.analys-informatique.com/> - Wiki Atys

Permanent link:

<https://wiki.atys.analys-informatique.com/doku.php?id=wiki:releasenote:20.1>

Last update: **2021/06/02 15:07**

