

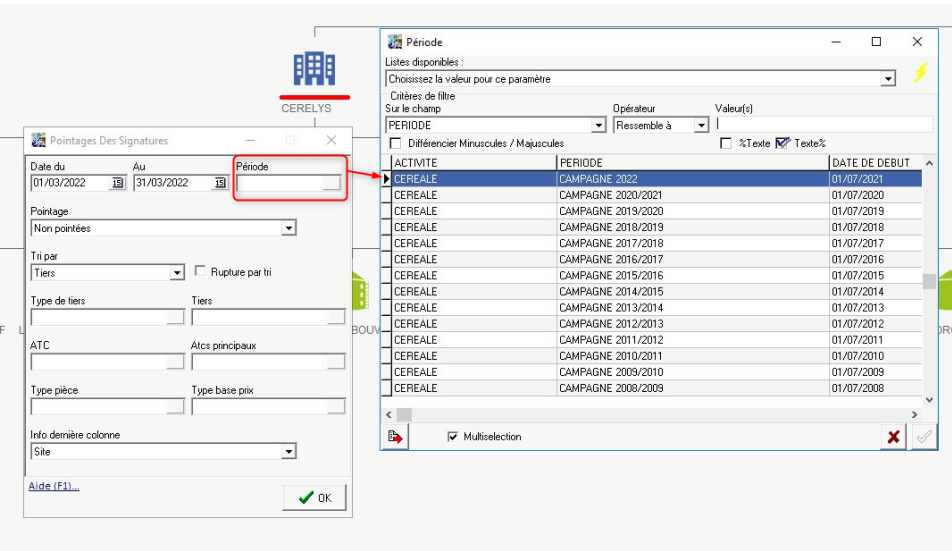
Release Note pour Atys v21.1.0

Activités Appro/Céréale

Editions

De nouvelles éditions ont été créées tandis que d'autres ont évoluées pour répondre aux nouvelles réglementations, rapporter plus d'informations et permettre ainsi toujours plus de souplesse. Quelques illustrations des nouvelles éditions et de certaines déjà existantes sur lesquelles il a été ajouté de **nouvelles informations**, des **nouvelles sélections** (filtres) ou encore des **nouvelles possibilités de tri**.

Edition pointage des signatures



#5269 - Ajout d'un filtre permettant d'isoler les pièces d'une ou plusieurs campagnes.

Ajout sélection de la période.

Edition pièce d'expédition

Version standard (Récap par Article)



Version II (Récap par Emplacement et par Article)



Version III (Récap par Article & Lot)



Version IV (Récap par Emplacement & Lot +

Article & Lot)**Paramétrage édition pièces**
#5304 - Ne pas afficher les coordonnées bancaire

T	INTITULÉ	TX TVA	HT	TVA	TAXES	TVA TAXE	T.T.C.
2	BASE 20	20 %	3 990.00	798.00			4 788.00
	TOTAUX		3 990.00	798.00			4 788.00 €
	PHYTO SANITAIRES		3 000.00				
	ENGRAIS		990.00				

ÉCHEANCE	A RÉGLER PAR	COMPTE BANCAIRE	MONTANT TTC
07/03/2020	VIREMENT		4 788.00 €

Editions Statistiques - Répartition Géographique
#5305 - Ajout Nouveaux paramètres

- 1 - Nouvelle liste de choix
- 2 - Accès à la cartographie sans passer par la répartition.
- 3 - Ajout tri fabricant , périodicité.

Editions Statistiques - CA Achat ou Vente**#5306 - Type édition = Répartition**

Type répartition : Ajout Choix *Volume Affaires*

C.A. Ventes

Périodicité: Mensuelle | Date à étudier du: 01/07/2021 | au: 30/06/2022

Type d'édition: Répartition | Répartition par: Périodicité

Tri par: Atc | Tri N°2 par:

Type répartition (dropdown):
 Chiffre Affaires H.T.
 Chiffre Affaires H.T.
 Chiffre Affaires T.T.C.
 Volume Affaires QTE

Période:

QTE.

Exemple : Permet de connaître le volume de phyto vendus par répartition (ATC, Périodicité, etc...)

Editions Statistiques - CA Achat ou Vente

C.A. Achats

Date à étudier du: 01/05/2020 | au: 31/05/2022

Type d'édition: Analyse 80/20 | Type donnée (dropdown):
 Chiffre Affaires H.T.
 Chiffre Affaires H.T.
 Chiffre Affaires T.T.C.
 Volume Affaires QTE

Tri par: Groupe

#5280- Type édition = Analyse 80 20

Type donnée : Ajout Choix *Volume Affaires QTE*.

[Previous](#) [Next](#)

Evolutions

#5153 - ARTICLES : Affichage du code et de l'intitulé en rouge lorsque l'article est inactif.
 De façon à voir rapidement, à l'appel d'un article, si celui-ci est inactif, le code et l'intitulé sont affichés en rouge.

#5154 - TIERS : Affichage du code et du nom en rouge lorsque le tiers est inactif.

De façon à voir rapidement, à l'appel d'un tiers, si celui-ci est inactif, le code et le nom sont affichés en rouge.

#5166 - CAPITAL : Vérification de l'inexistence des OD générées en cas d'annulation des opérations sur capital.

Dans le traitement d'annulation des intérêts sur capital ou des Intérêts/Ristournes à capitaliser et à reverser, on vérifie que les OD ne sont pas déjà générées.

#5215 - TAXES NON CALCULEES PAR TIERS : Notion de période.

Il est maintenant possible de préciser la période (date début, date fin) durant laquelle la taxe/cotisation ne sera pas calculée.

#5288 - COMPTA AUXILIAIRE : Sélection de plusieurs comptes.

Dans les éditions de la compta auxiliaire, il est possible de sélectionner plusieurs racines de compte tiers.

#5329 - PIECE : Recherche article

Lors de la recherche d'un article (F1) dans une pièce (ex inventaire), on se positionne maintenant automatiquement sur la ligne, au lieu d'indiquer uniquement le numéro de ligne.

Il est également possible de scroller avec la souris pour se déplacer dans les lignes articles.

#5150 - REMISE EN BANQUE SEPA : Motif du paiement/règlement.

Dans le fichier XML de la remise en banque SEPA transmis aux banques, ajout du motif dans le détail des paiements/règlements correspondant à la remise en banque. Si pas de motif renseigné, on reprend le numéro de pièce correspondant.

#5249 - ENVOIS MAIL - RELANCE SIGNATURE PIECES : Nouveau traitement.

Nouveau traitement de Relance mail (avec plusieurs niveaux de relance) pour inciter les clients à signer les pièces soumises à signature, dans le cas où ils auraient un retard de signature.

#5200 - EXPORT DONNEES - EXPORT COMMENTAIRES ARTICLES : Ajout d'informations.

Ajout des colonnes "date de début" et "date de fin" des commentaires libres dans les données exportées.

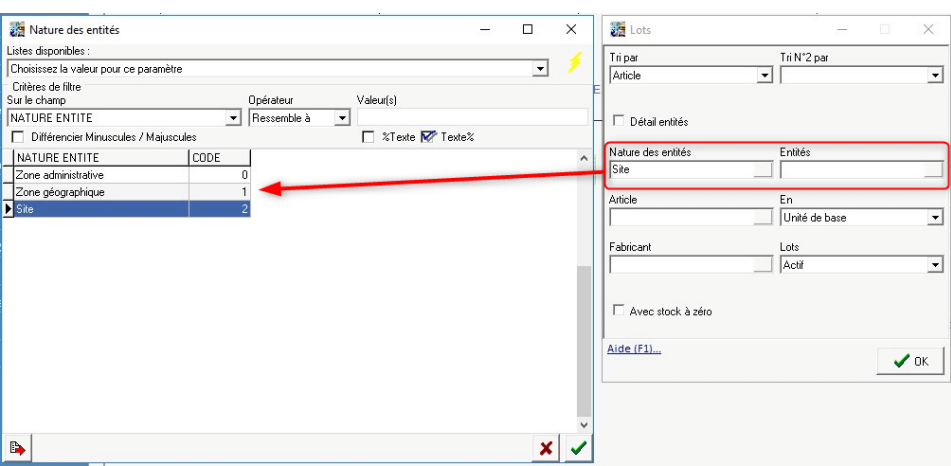
#5242 - SYNTHESE MENSUELLE JOURNAUX : Synthèse par compte comptable.

Edition des synthèses, par compte comptable, voire par section analytique.

Activité Appro

Editions


Edition Stock lot



The image shows two overlapping windows. The 'Nature des entités' window on the left has a list with columns 'NATURE ENTITE' and 'CODE'. The 'Lots' window on the right has a 'Nature des entités' field and an 'Entités' field. A red arrow points from the 'Site' entry in the list to the 'Entités' field.

#5018 -
Ajout multi-sélections
sur les entités

Edition préparation Livraisons



The image shows a window titled 'PRÉPARATION LIVRAISONS (APPRO)' with a table of orders. A red box highlights the 'Commentaire Article' field in the 'Lot 1223' row.

#5257 -
Possibilité de voir les
commentaires «
articles » qui sont
saisis sur les
commandes

[Previous](#) [Next](#)

Evolutions

#5270 - INVENTAIRES : Possibilité de n'éditer que les lignes en écart.
Ajout d'un paramètre de sélection (filtre) dans l'édition "Stocks appro\Inventaire" permettant de n'éditer que les lignes en écart d'inventaire.

#5283 - EXPEDITION CLIENT APPRO : Mention 'Info logistique'.
Si une information logistique est renseignée dans une pièce, celle-ci s'imprime désormais à l'édition.

#5222 - FACTURES DE VENTE : Cumul des HT et des quantités par code nomenclature si intracom.

Sur les types de pièce “FACTURE A TERME”, “FACTURE COMPTANT”, “FACTURE PROFORMA” et “FACTURE VENTE CEREALE”, ajout du cumul des quantités et des HT, par code nomenclature douane.

#5229 - EXTRACTION JOURNAUX FINANCIERS : Intitulé pour remise en banque.

Dans les journaux financiers, quand il s'agit des remises en banque, affichage du nom du client dans le libellé de l'écriture.

Activité Céréale

Editions

Edition Traçabilité Céréale - Suivi des lots

Lundi 28 Mars 2022 à 15:06

CERELYS

OPÉRATIONS / LOT

Lots actifs

DATE	OPERATION	DÉSIGNATION	QUANTITÉ	ORIGINE		DESTINATION	
				TIERS	LOT	SITE - STOCK	LOT
2009 APACHE (LA BALLANCOURTOISE - BECHOR) information entrée sortie BLE APACHE - ORIGINE à RANGIS BIO Rattourné à CERELYS Volume : 0 Volume actuel : -209.787 Capacité : 500 Stock actuel : -47.24							
Impureté : 0.17 Humidité : 15 P.S. : 76 Protéine : 0 N° Bon Blanc : 2.1							
BLE APACHE VERO : 31.24% BLE TENDRE : 68.76%							
07/07/2009	Ouverture						
02/08/2012	BAISSE CROISS	BLE APACHE VERO	15.000	MIRLE HING RICHARD (41)		LA BALLANCOURTOISE - BECHOR	2009 APACHE
27/08/2012	ON Y2000013 CROISS	BLE APACHE	-0.000	2009 APACHE	LA BALLANCOURTOISE - BECHOR		
06/09/2012	T3 Y2000010	BLE APACHE	-12.000	2009 APACHE	LA BALLANCOURTOISE - BECHOR	LA BALLANCOURTOISE - BECHOR	2009 APACHE
06/09/2012	T3 Y2000011	BLE APACHE	12.000	2009 APACHE	LA BALLANCOURTOISE - BECHOR	LA BALLANCOURTOISE - BECHOR	2009 APACHE
06/09/2012	T3 Y2000012	BLE BIOLUX	-22.000	2009 APACHE	LA BALLANCOURTOISE - BECHOR	VEROQ - V200401	2009 - BLE APACHE

#5214 -

Affichage du % variétale du lot (mono ou multi-variétés)

Edition Courrier durabilité

#5267 - Amélioration du paramétrage de l'édition

Possibilité d'ajouter les coordonnées de l'apporteur, de masquer le N° de collecteur, de remplacer la liste des variétés durables par une liste dans un texte personnalisé.

C & D sont les positions d'affichage dans le texte détail 4.
Ce texte est répété autant de fois que de variétés durables.



Edition Courrier durabilité

#5267 - Amélioration du paramétrage de l'édition



C & D sont à 0, donc pas d'affichage du texte détail 4.

La liste personnalisé des variétés durables est incluse dans le texte entête 3.



[Previous](#) [Next](#)

Evolutions

#5196 - PONT BASCULE - ENTREE et SORTIE CEREALE : Reliquat du contrat.

Possibilité de paramétrer l'édition du reliquat du contrat dans les pièces de pont bascule céréale (entrées et sorties), dans les bons d'apport et les livraisons vente céréale.

#5211 - DEMELAGE : Gestion du pourcentage de répartition.

Un bon d'apport peut concerner deux variétés qui ont été cultivées en même temps dans la même parcelle. Après calibrage, il y aura saisi du pourcentage de quantité répartie qui générera (après validation de la pièce) les deux lignes article, comme si elles avaient été saisies séparément, sans lien entre elles.

#5299 - CELLULE CEREALE : Point zéro.

Nouveau traitement (Divers\Point zéro cellules) permettant de remettre les stocks des cellules à zéro. Possibilité de fermer le lot suite à cette remise à zéro.

#5209 - BAREME : Recherche sur le calibrage.

Possibilité de créer un barème, avec des valeurs selon le pourcentage de calibrage saisi sur la ligne article.

#5332 - MBM : Paramétrage pour le groupe article / article.

Possibilité de définir par défaut si le calcul du barème dans la pièce, se fait ou pas, pour les groupes articles et les articles.

#2051 - SECURITE ALIMENTAIRE : Données différentes en fonction du type de mouvement.

Possibilité d'avoir un script de saisie des données différent entre les réceptions et les sorties.

Widgets AtysXE

Evolutions

WIDGETS : Réceptions fournisseurs et Livraisons clients

Nouveaux champs : *Date Pièce destination / Taux TVA*

WIDGETS : Contrat d'achat

Nouveaux champs : *Code VARIETE/ESPECE / Type Tiers*

WIDGETS : Livraison Céréales

Nouveaux champs : *Pièce Origine Origine / Date Pièce destination / U.V*

WIDGETS : Contrats Vente

Nouveaux champs : *Code VARIETE/ESPECE / Prix Transport ou autre / Prix net total / Type Tiers*

WIDGETS : Achats non facturés

Nouveaux champs : *Montant TTC / Est gratuit*

CHANGEMENTS BASE DE DONNEES

TABLE "GoupesArticles"

Nouveau champ :

- **Calcul_MBM** : "INTEGER" DEFAULT 3 NOT NULL

TABLE "ArticlesActiviteCereale"

Nouveaux champs :

- **Variete_Melange** : *"BOOLEAN" DEFAULT 0 NOT NUL*
- **Calcul_MBM** : *"INTEGER" DEFAULT 3 NOT NULL*

TABLE "TypesTaxesDiverses"

Nouveau champ :

- **Code** : *VARCHAR(30)*

TABLE "ParamsInterditsParActeur"

Nouveaux champs :

- **Date_Debut** : *TIMESTAMP*
- **Date_Fin** : *TIMESTAMP*

TABLE "Tiers"

Nouveaux champs :

- **Chorus** : *"BOOLEAN" DEFAULT 0 NOT NULL*
- **Número_Engagement** : *VARCHAR(50)*
- **Número_Marche** : *VARCHAR(50)*
- **Code_Service** : *VARCHAR(100)*

TABLE "TiersActivites"

Nouveaux champs :

- **Montant_Assurance_Credit** : *"DECIMAL(18,2)" DEFAULT 0 NOT NULL*
- **Date_Assurance_Accordee** : *"TIMESTAMP"*
- **Etat_Assurance** : *"INTEGER" DEFAULT -1 NOT NULL*

TABLE "AdressesParTiers"

Nouveaux champs :

- **Nom** : *"VARCHAR(50)"*
- **Notes** : *"BLOB" SUB_TYPE 1 SEGMENT SIZE 80*

TABLE "Pieces"

Nouveau champ :

- **Número_Engagement** : *VARCHAR(50)*

- **Numero_Marche** : VARCHAR(50)
- **Code_Service** : VARCHAR(100)

TABLE "LignesDetails"

Nouveaux champs :

- **Demelage_Fait** : "BOOLEAN" DEFAULT 0 NOT NULL

TABLE "ReferencesParContact"

Changement du type :

- **Envoi_Doc_Prevision** : "INTEGER"
- **Envoi_Doc_Livre** : "INTEGER"
- **Envoi_Doc_Facture** : "INTEGER"
- **Envoi_Doc_Marche_Financier** : "INTEGER"

From:

<https://wiki.atys.analys-informatique.com/> - **Wiki Atys**

Permanent link:

<https://wiki.atys.analys-informatique.com/doku.php?id=wiki:releasenote:21.1>

Last update: **2022/12/07 16:11**